

Odvodnik prenapona ETITEC tip C

EN/IEC/VDE: T2/II/C

ETITEC C je odvodnik prenapona za unutrašnju upotrebu. Skupina C prenaponske zaštite usaglašena je s odredbama VDE, razred C. Ova zaštita odgovara standardu IEC, kategorija II. Zaštita je ostvarena na sekundarnim razdjelnim kutijama, kao druga razina zaštite od prenapona stvorenih posrednim udarima groma. U slučaju permanentnog oštećenja odvodnika aktivira se toplotna zaštita koja signalizira oštećeni odvodnik. ETITEC C 255/20 G je odvodnik prenapona s plinskom cijevi za pražnjenje za zaštitu od neizravnih udara groma. Koristi se za galvansko odvajanje između N-PE vodiča u TT mrežnim sustavima.

* Primjedba: Prvi broj oznake 1+0,2+0,3+1, itd. označava broj varistora, međutim ako je drugi broj '0', znači da nema plinske cijevi za pražnjenje, u protivnom cijev postoji.

Prednosti:

- prozor za indikaciju naprave u kvaru
- daljinska signalizacija (opcija)
- montaža na DIN-letvu
- mogućnost priključka do 35 mm²
- visoke odvodne struje
- visoki stupanj zaštite
- varistor je zaštitni element
- metalni hvatač, novi način montaže na DIN-letvu (lakši, brži)
- novi zaobljeni oblik



IZ16/1F/2/ETITEC

IZ16/1F/3/ETITEC



IZ16/1F/3/ETITEC

ETITEC C			
tip	šifra	teža [g]	pakiranje [kos]
ETITEC C 275/20 1+0	002441510	125	1/12
ETITEC C 275/20 1+0 RC	002441710	135	1/12
ETITEC C 275/20 4+0	002441512	465	1/3
ETITEC C 275/20 4+0 RC	002441513	475	1/3
ETITEC C 275/20 2+0	002441520	240	1/6
ETITEC C 275/20 2+0 RC	002441521	250	1/6
ETITEC C 275/20 3+0	002441522	350	1/3
ETITEC C 275/20 3+0 RC	002441523	360	1/3
ETITEC C 275/20 1+1	002441524	230	1/6
ETITEC C 275/20 1+1 RC	002441525	240	1/6
ETITEC C 275/20 3+1	002441526	440	1/3
ETITEC C 275/20 3+1 RC	002441527	450	1/3
ETITEC C 440/20 1+0	002441515	135	1/12
ETITEC C 440/20 1+0 RC	002441720	145	1/12
ETITEC C 440/20 4+0	002441530	480	1/3
ETITEC C 440/20 4+0 RC	002441531	490	1/3
ETITEC C 440/20 2+0	002441532	250	1/6
ETITEC C 440/20 2+0 RC	002441533	260	1/6
ETITEC C 440/20 3+0	002441534	365	1/3
ETITEC C 440/20 3+0 RC	002441535	375	1/3
ETITEC C 255/20 G	002441910	105	1/12
MODUL ETITEC C 275/20	002441511	55	1/12
MODUL ETITEC C 440/20	002441516	65	1/12
MODUL ETITEC C 255/20G	002441517	35	1/12

* U - fiksno, bez mogućnosti zamjene varistora dijela

** RC - Daljinska signalizacija

Napomena: I_n - definisan za pojedinačni pol

Pribor za ETITEC T1(12,5kA) in T2 (širina 1 modula)

tip	šifra	težina [g]	pakiranje [kom]	Sabirnice za povezivanje
IZ16/1F/2/ETITEC	002921081	9	50/600	2 modula
IZ16/1F/3/ETITEC	002921082	15	50/600	3 modula
IZ16/1F/4/ETITEC	002921083	20	50/600	4 modula

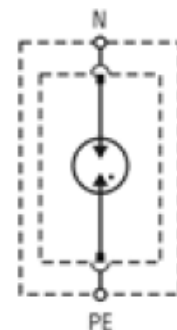
Modul širine 17,8 mm.

Upotreba: za povezivanje uzemljenja (PE) pojedinačnih SPD modula u grupu modula.

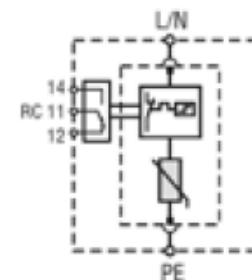
Prenaponski odvodnik tip C

Tehnički podaci ETITEC C

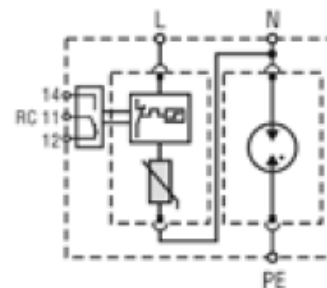
Tip	275/20	440/20
U skladu s	IEC-61643-1	
Kategorija IEC / VDE	II/C	
Maks. dozvoljen radni napon (AC/DC) U_c	275/350 V	440/580 V
Nazivna odvodna struja (8/20) I_n	20 kA	
Maks. odvodna struja (8/20) I_{max}	40 kA	
Naboj		
Razina zaštite kod I_n (8/20)	1,4 kV	2,2 kV
Ostatna struja I_f	-	
Vrijeme reagovanja t_A	< 25 ns	
Diferencijalna struja kod U_c I_{pe}	< 1,5 mA	
Toplotni razdvajač	✓	
Pritezni moment	maks. 4.5 Nm; 3.5 Nm for U-Tip	
Predosigurač (ako je glavni > 125A)	125 A gL	
Čvrstoća kratkog spoja	25 kA / 50 Hz	
Temperaturno područje	- 40°C ... +80°C	
Presjek priključnih vodiča	jednožilni 35 mm ² ; višežilni 25 mm ²	
Montaža	unutra na gornjoj kapi za fiksiranje šine od 35mm	
Stupanj zaštite	IP 20	
Kućiče	termoplast; stupanj gašenja UL 94 V-0	
Dimenzije	DIN 43880 1 TE	
Dopunski podaci za ETITEC C-RC		
Daljinska signalizacija	✓	
Preklopna sposobnost	AC: 250V/0.5A; 125V/3A	
Presjek priključnih vodiča	max. 1.5 mm ²	
Pritezni moment	0,25 Nm	



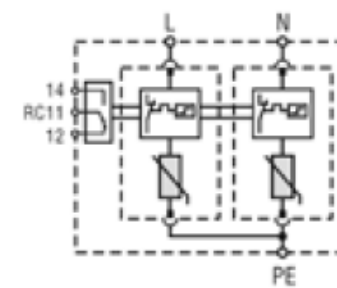
ETITEC C EVG



ETITEC C 1+0 RC



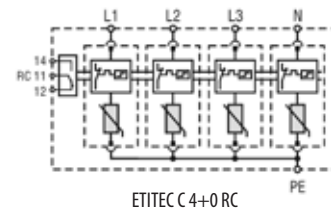
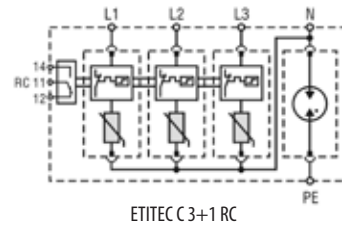
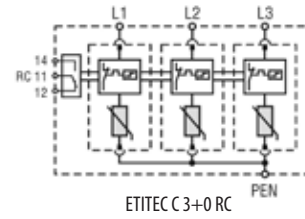
ETITEC C 1+1 RC



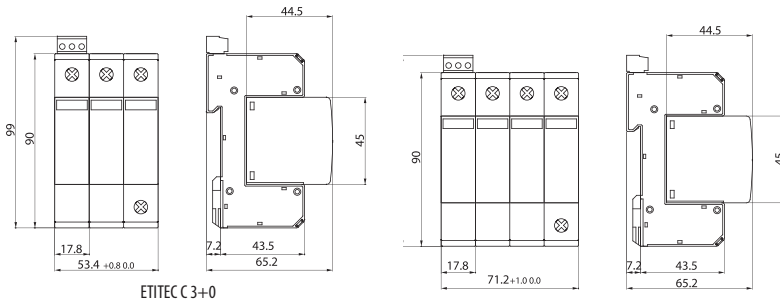
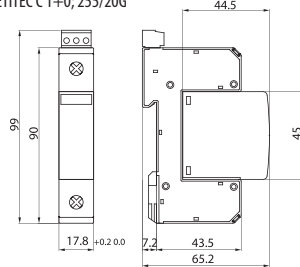
ETITEC C 2+0 RC

Tehnički podaci ETITEC C

Tip	ETITEC C 255/20 G
U skladu s	IEC-61643-1
Kategorija IEC / VDE	II/C
Maks. dozvoljen radni napon (AC/DC) U_c	255 V
Nazivna odvodna struja (8/20) I_n	20 kA
Maks. odvodna struja (8/20) I_{max}	40 kA
Razina zaštite kod I_n (1,2/50)	1,2 kV
Ostatna struja I_r	> 100 A
Vrijeme reagovanja t_A	< 100ns
Pritezni moment	max. 4.5 Nm
Temperaturno područje	- 40°C ... +80°C
Presjek priključnih vodiča	jednožilni 35 mm ² ; višezilni 25 mm ²
Montaža	unutra na gornjoj kapi za fiksiranje šine 35mm
Stupanj zaštite	IP 20
Kućiste	termoplast; stupanj gašenja UL 94 V-0
Dimenzije	DIN 43880 1 TE

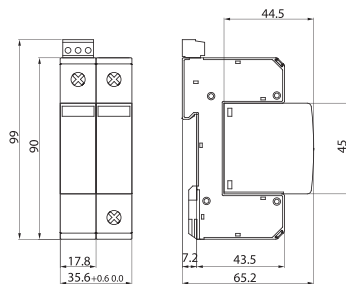


ETITEC C 1+0; 255/20G



ETITEC C 3+0

ETITEC C 3+1, 4+0



ETITEC C 1+1; 2+0