

Súmrakový spínač SOU-1 + senzor

Technické údaje

Napájanie	A1-A2
Napájacie napätie AC 230	AC 230 V (50-60 Hz)
Spotreba AC 230	AC max. 12 VA / 1,8 W
Tolerancia napájacieho napätia	- 15%; + 10%
Indikácia prívodu	zelená LED
Časové pozdržanie	0-2 min
Nastavenie pozdržania	potenciometer
Merací rozsah 1)	1-100 Lx
Merací rozsah 2)	100-50000 Lx

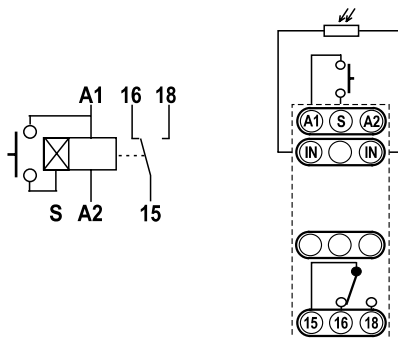
Výstup

Počet kontaktov	1xCO
Menovitý prúd	16/AC1
Odpájací výkon	4000 VA/AC1, 384 W/DC
Nárazový prúd	30 A / <3 s
Spínacie napätie	250 V AC1/24 V DC
Min. odpájací výkon DC	500 mW
Výstupná indikácia	červená LED
Mechanická životnosť	3x10 ⁷
Elektrická životnosť	0,7x10 ⁶

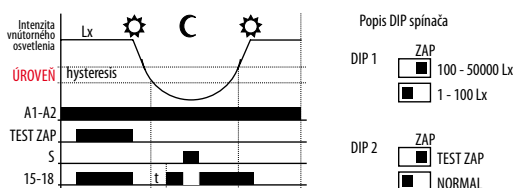
Ovládanie

Napätie	AC 230 V
Spotreba vstupu	0,8-530 mVA
Záťaž medzi S-A2	áno
Žiarivky	áno, max. 4 ks (pri 1 ms)
Prierez pripojovacích vodičov	A1-S
Dĺžka impulzu	min. 25 ms / max. neobmedzená
Doba resetovania	150 ms
Prevádzková teplota	-20...+55 °C
Teplota uskladnenia	-30...+70 °C
Elektrická pevnosť	4 kV (napájanie - výstup)
Prevádzková poloha	ľubovoľná
Montáž	DIN lišta EN 60715
Stupeň ochrany	IP 40 z čelného panelu
Dĺžka kábla senzora	max. 50 m (štandardný kábel)
Kategória nadprúdu	III
Stupeň znečistenia	2
Max. veľkosť kábla	2,5 mm ²
Rozmery	90x17, 6x64 mm
Normy	EN 60255-6, EN 61010-1

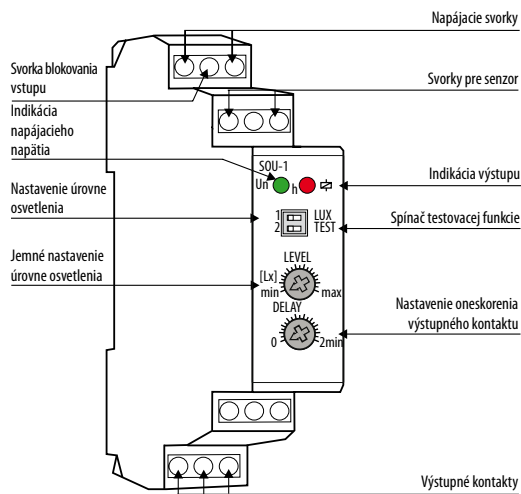
Pripojenie



Funkcia

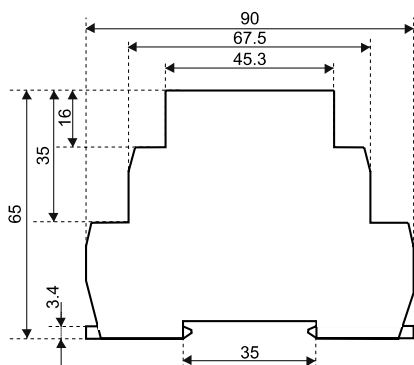


Popis



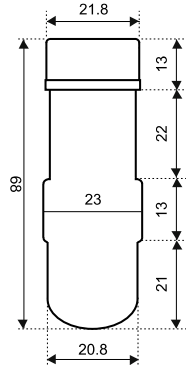
1-module design

1-MODULOVÁ KONŠTRUKCIA

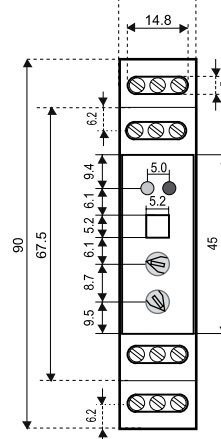


Rozmery

Senzor pre SOU-1



SOU-1

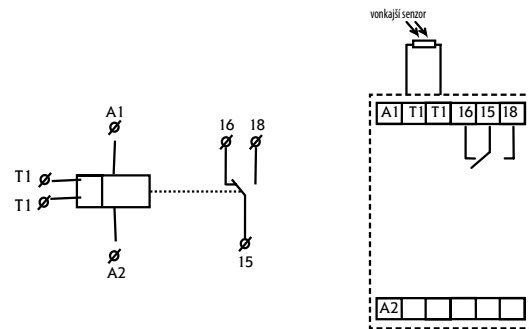


Súmrakový spínač s digitálnym časovým spínačom SOU-2 + senzor

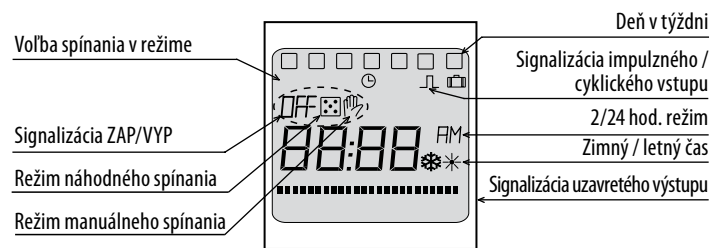
Technické údaje

	SOU-2
Napájanie	A1-A2
Napájacie napätie	AC 230 V50-60Hz
Spotreba	max. 3,5 VA
Tolerancia napájacieho napätia	-15% ; +10%
Záložné napájanie	áno
Letný/zimný čas	automaticky
Výstup	
Počet kontaktov	1 prepínací (AgNi)
Menovitý prúd	8 A / AC1
Odpájací výkon	2500 VA / AC1, 240W / DC
Spínacie napätie	max. 250 V AC1 / 24 V DC
Min. odpájací výkon DC	500 mW
Mechanická životnosť	1x10 ⁷
Elektrická životnosť	1x10 ⁵
Časový obvod	
Záložné napájanie	3 roky
Presnosť	max. +/- 1s. day (23°C)
Minimal interval	1 min.
Dáta uložené	min. 10 rokov
Programový obvod	
Svetelný dosah	1-50000 Lx
Poradové číslo programu	100
Program	daily, weekly
Čítanie údajov	LCD display
Ovládanie	
Prevádzková teplota	-20...+55 °C
Teplota uskladnenia	-30...+70 °C
Elektrická pevnosť	4kV (napájanie - výstup)
Prevádzková poloha	ľubovoľná
Montáž	DIN lišta EN 60715
Stupeň ochrany	IP 20 z čelného panelu
Kategória nadprúdu	III.
Stupeň znečistenia	2
Max. veľkosť kábla	2.5 mm ²
Rozmery	90 x 35,6 x 64 mm
Normy	EN 61812-1, EN 61010-1, EN 60255-6

Pripojenie



Ovládacie prvky



Popis

