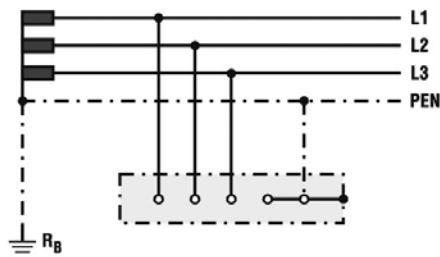
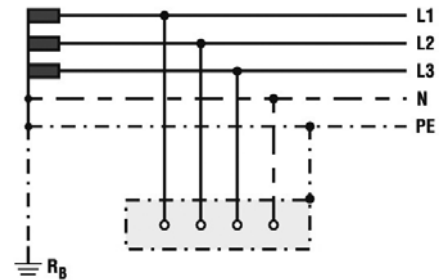


Zvodiče prepätia – ETITEC

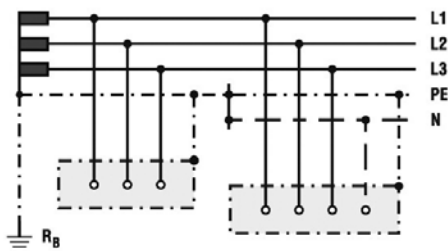
Skupina bežných zapojení (Európa)



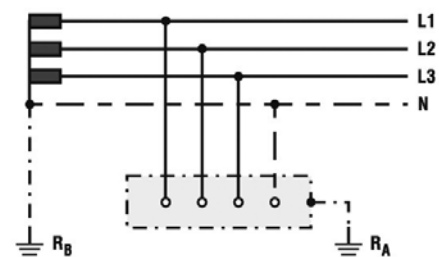
TN-C system



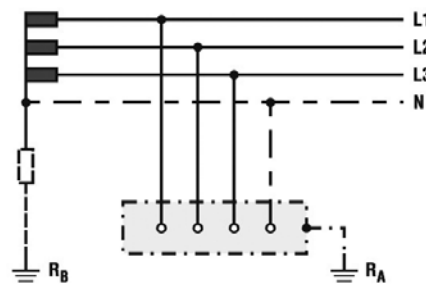
TN-S system



TN-C-S system

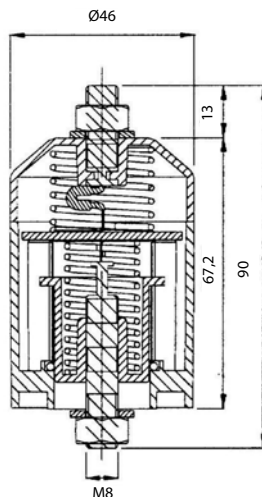


TT system



IT system

Zvodiče prepätia skupiny A



Technické údaje ETITEC A

Typ	275/10; 275/15	440/10; 440/15
Normy	IEC-61643-1	
Katégoria IEC / VDE	II / C	
Max. dovolené pracovné napätie (AC/DC) U_c	280/350 V	440/580 V
Menovitý vybijací prúd (8/20) I_n	10 kA; 15 kA	10 kA; 15 kA
Maximálny vybijací prúd (8/20) I_{max}	20 kA; 30 kA	20 kA; 30 kA
Stupeň ochrany pri I_n (8/20)	1,2 kV	2,2 kV
Reakčný čas t_A	<25 ns	
Tepelné rozpätie	✓	
Moment	max. 3,5 Nm	
Tepelné rozpätie	-30°C ... + 80°C	
Montáž	vonkajšia	
Obalový materiál	nylon P66 V-0	

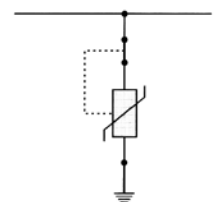
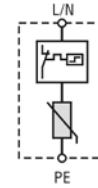
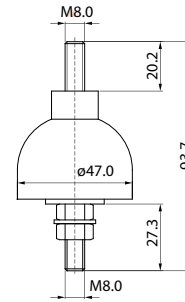


Schéma obvodu

Technické údaje ETITEC AQ

Typ	280/10; 280/15	440/10; 440/15
Normy	IEC-61643-11	
Kategória IEC / VDE	II/C	
Max. dovolené pracovné napätie (AC/DC) U_c	280/350 V	440/580 V
Menovitý vybíjací prúd (8/20) I_n	10 kA; 15 kA	10 kA; 15 kA
Maximálny vybíjací prúd (8/20) I_{max}	25 kA; 30 kA	25 kA; 30 kA
Napätová ochranná hladina U_p - pri I_n (8/20)	1.2, 1.3 kV	1.6, 1.8 kV
Následný prúd I_f	x	
Reakčný čas t_A	< 25 ns	
Reziduálny prúd pri U_c IPE	< 2 mA	
Tepelné rozpätie	✓	
Moment	max. 3.5 Nm	
Kapacita bleskoistky do	25kA / 50 Hz	
Tepelné rozpätie	- 40°C... +80°C	
Prierez pripojovacích vodičov	L/N	M8
	PE	viacžilový 6 mm
Montáž	vonkajšia	
Obalový materiál	termoplastický, nehorľavý stupeň UL 94 V-0	



Zvodiče prepätia skupiny B, B-F

Technické údaje ETITEC B, ETITEC B-RC

Typ	275/25	440/25	275/35	440/35	275/50	320/50	440/50
Normy	IEC-61643-1						
Kategória (IEC/VDE)	I, II / B, C						
Max. dovolené pracovné napätie (AC/DC) U_c	275/350V	440/580V	275/350V	440/580V	275/350 V	320/420V	440/580 V
Menovitý vybíjací prúd (8/20) I_n	25 kA						
Maximálny vybíjací prúd (8/20) I_{max}	100 kA						
Impulzný prúd (10/350) I_{imp}	25 kA		35kA			50kA	
Špecifická energia	156kJ/Ω		306kJ/Ω			625kJ/Ω	
Náboj	12.5As		17.5As			25As	
Napät. ochranná hladina U_p - pri I_n (8/20)	< 1.3kV	< 2.0kV	< 1.2kV	< 1.9kV	< 1.2kV	< 1.2kV	< 1.9kV
Reziduálne napätie U_{res} - pri I_{imp}	< 1.2kV	< 1.8kV	< 1.2kV	< 1.8kV	< 1.2kV	< 1.2kV	< 1.8kV
Následný prúd I_f	x						
Reakčný čas t_A	< 25 ns						
Tepelná ochrana	✓						
Ochranná poisťka (ak prúd > 250 A, 315A, 500A)	250 A/gL		315A gL			500 A/gL	
Kapacita bleskoistky do prúdu	25 kA/50 Hz						
Tepelné rozpätie	- 40°C ... +80°C						
Moment	max. 4.5Nm						
Prierez pripojovacích vodičov	35mm ² (pevné)/25mm ² (pletené)						
Montáž EN 60715	vnútorná, na vrchole lišty 35mm						
Stupeň ochrany	IP20						
Materiál púzdra	termoplastický, nehorľavý stupeň UL 94 V-0						
Doplňujúce údaje pre ETITEC B-RC							
Dialková signalizácia	✓						
Zaťaženie	AC: 250V/0,5A; 125V/3A						
Prierez pripojovacích vodičov	max. 1.5 mm ²						
Moment	0,25Nm						