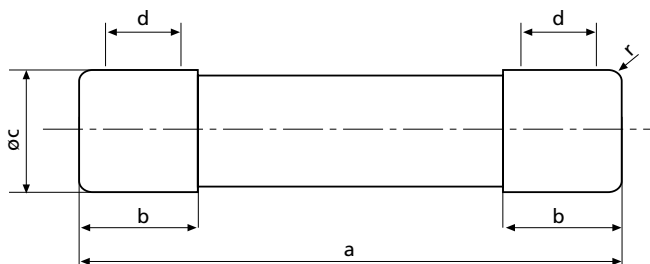
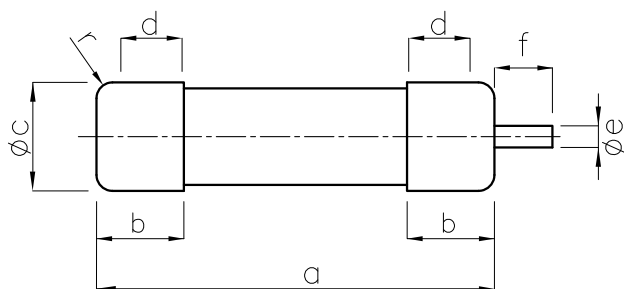


Valcové poistkové vložky

Technické údaje	
Menovité napätie	400 V a.c., 500 V a.c., 690 V a.c.
Menovitý prúd	CH 8 1-25 A/400 V
	CH 10 0,5-16 A/500 V, 20-32 A/400 V
	CH 14 2-25 A/690 V, 32-50 A/500 V
	CH 22 16-40 A/690 V (50 A/690 V aM), 50-100 A/500 V
Menovitá frekvencia	50 Hz
Menovitý skratový výkon	CH 8 50 kA
	CH 10 100 kA
	CH 14 2-25 A/80 kA, 32-50 A/120 kA
	CH 22 16-40 A/80 kA (50 A/80 kA aM), 50-100 A/120 kA
Charakteristika	gG, aM
Materiál telesa	keramika
Materiál kontaktov	CuZn28, gal.Ag



velkosť	a	b _{max.}	c	d _{min.}	r
8 x 32	31,5±0,5	6,7	8,5±0,1	4	1±0,5
10 x 38	38,0±0,6	10,5	10,3±0,1	6	1,5±0,5
14 x 51	51,0+0,6/-1	13,8	14,3±0,1	7,5	±1
22 x 58	58,0+0,1	16,2	22,2±0,1	11	±1

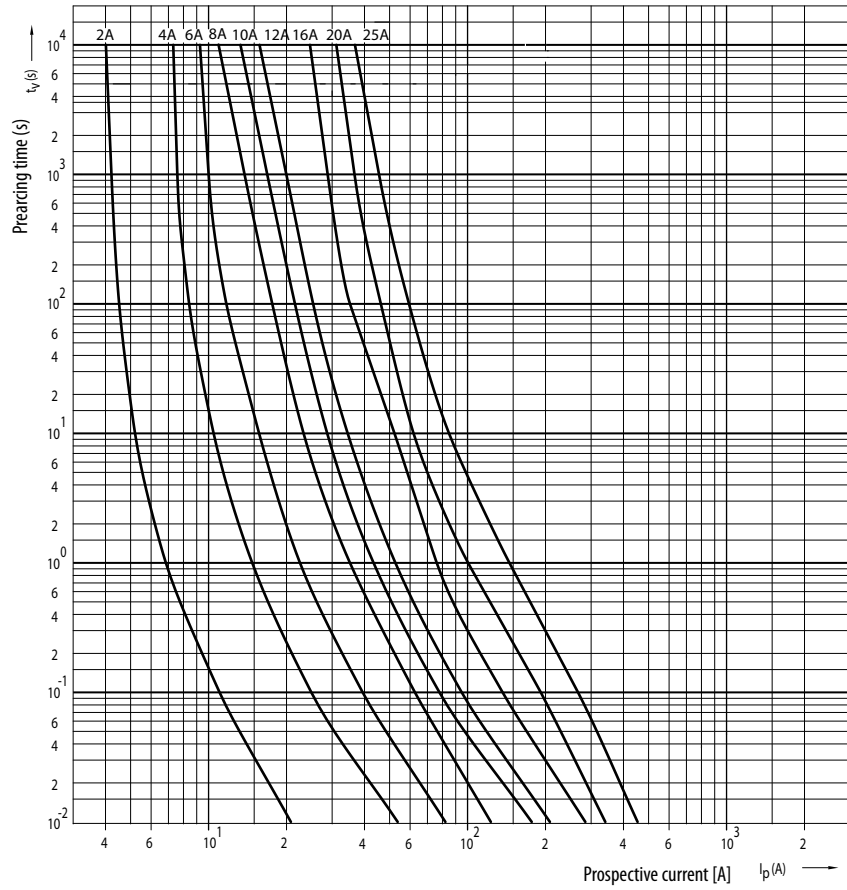


velkosť	e	f
14 x 51	3,8	7,5
22 x 58	3,8	7,5

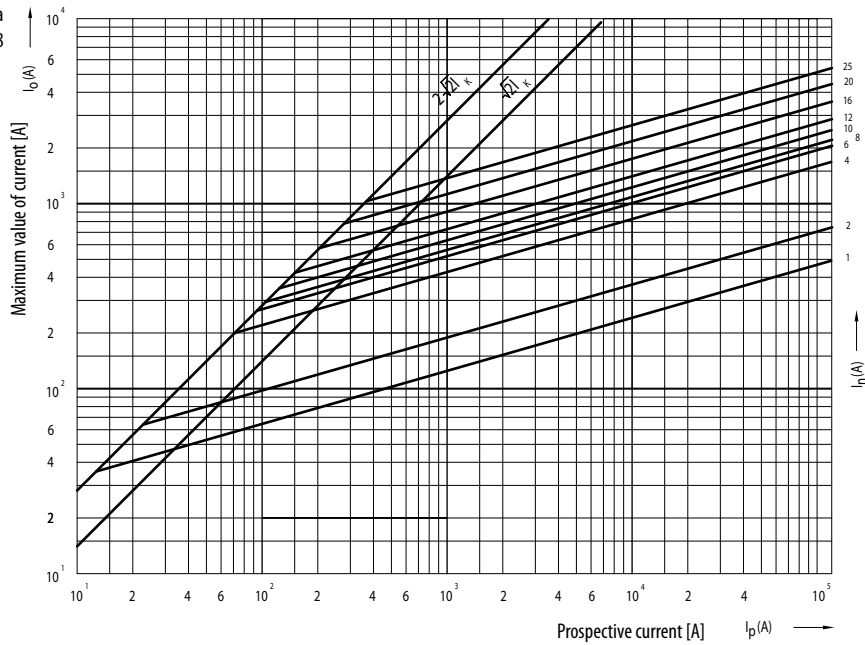
S vyrážacím kolíkom

C

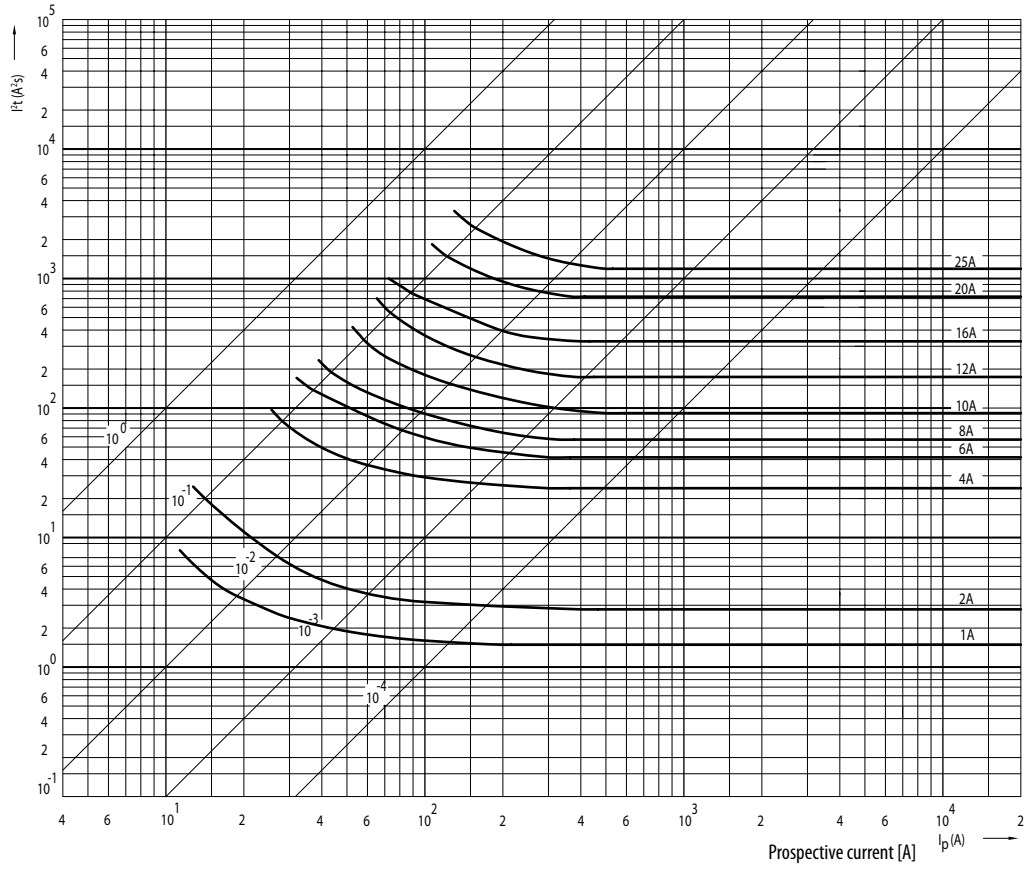
Časová charakteristika/t,
gG
CH8



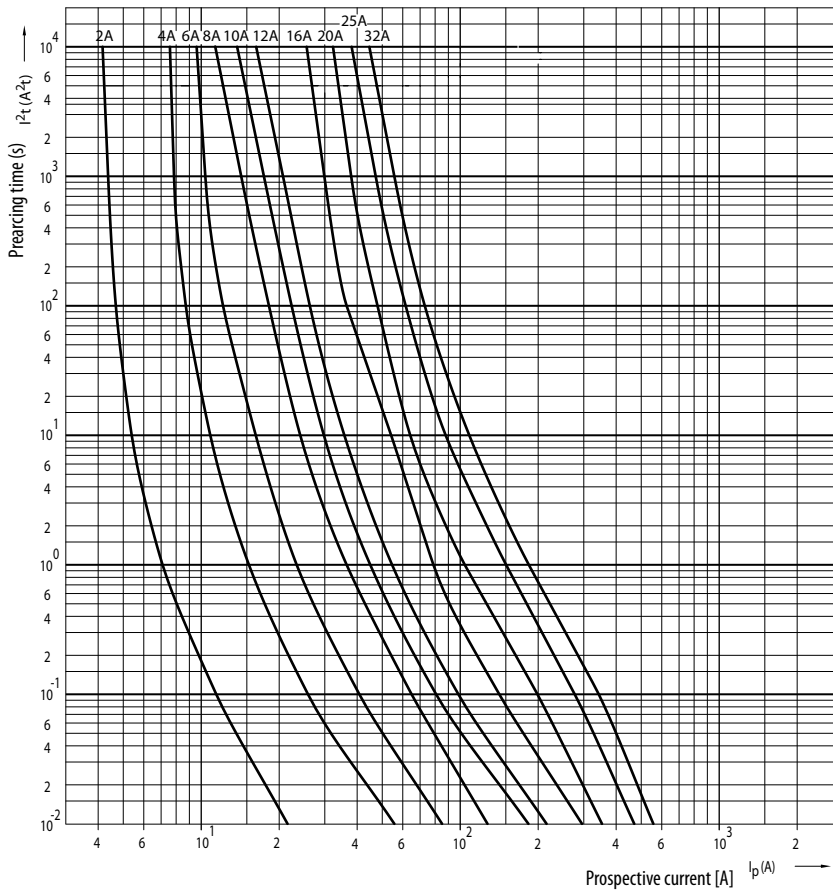
Skratová charakteristika
CH8



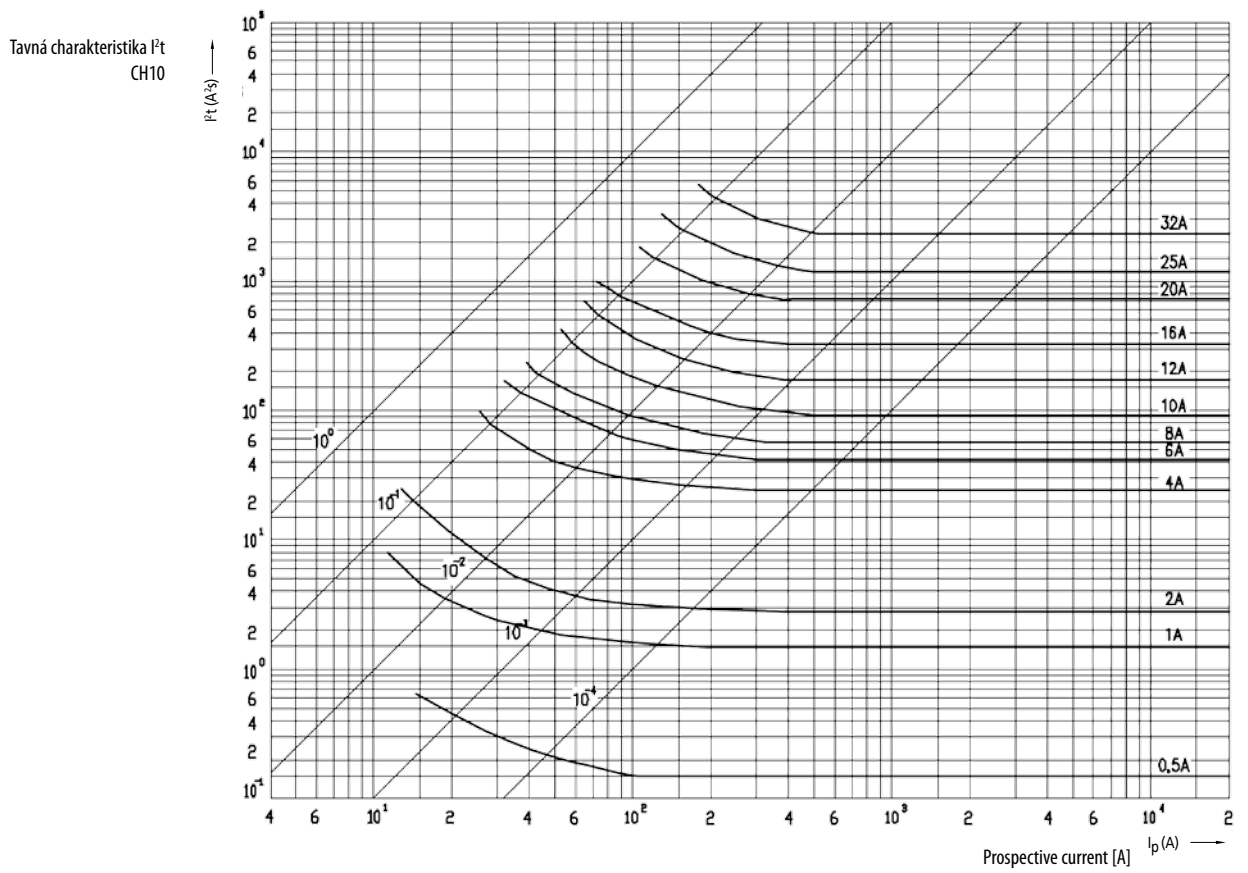
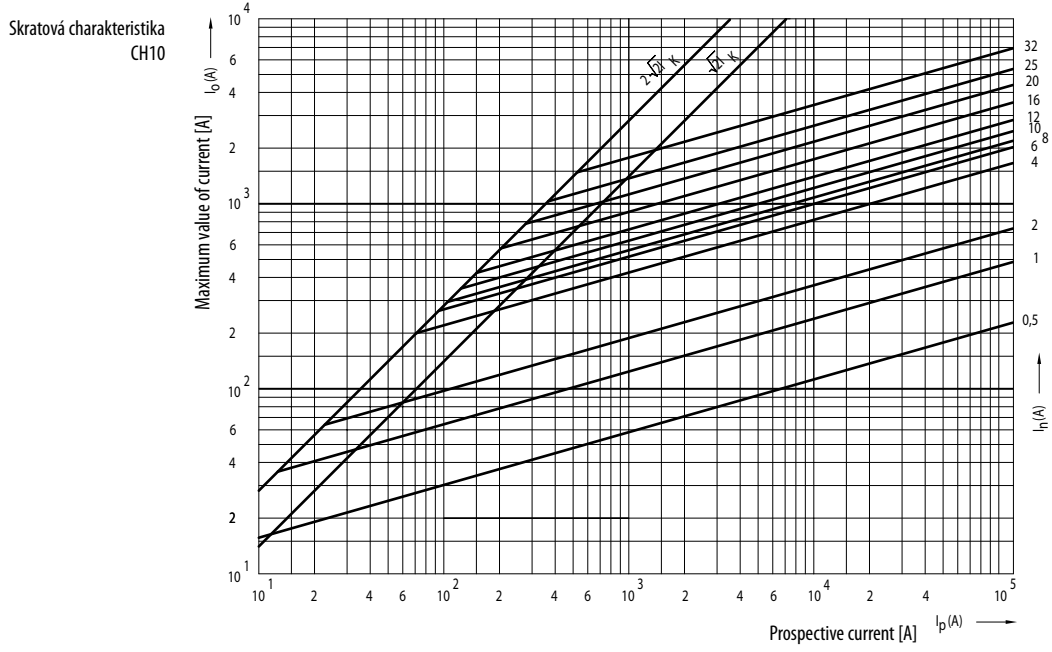
Tavná charakteristika I²t
CH8



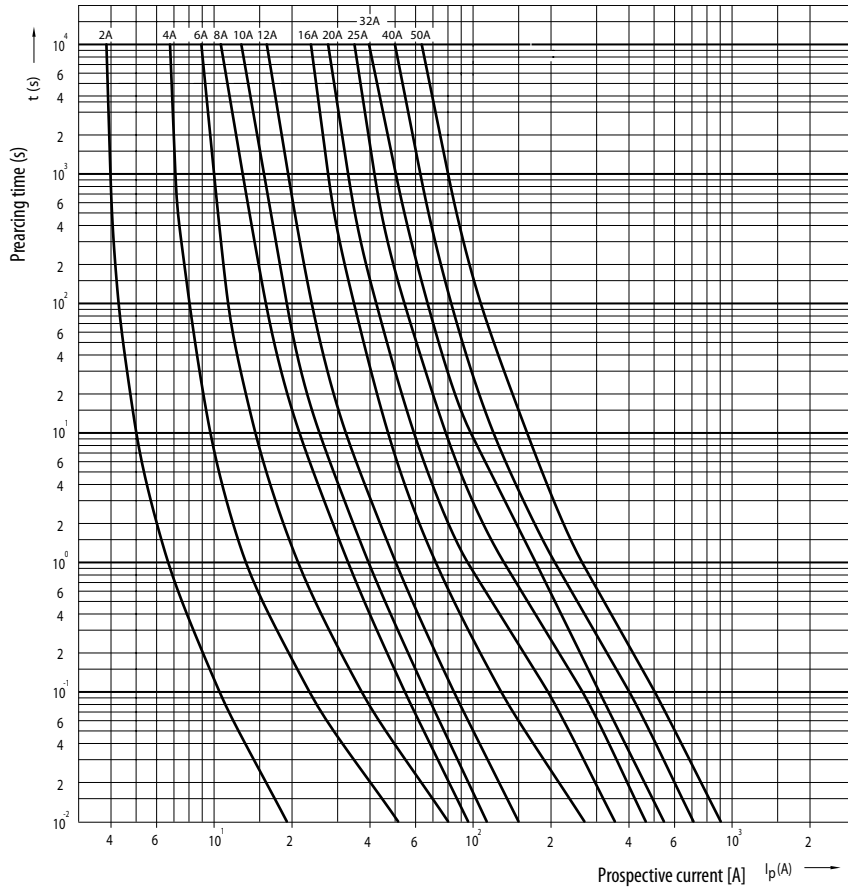
Časová charakteristika
I/t, gG
CH10



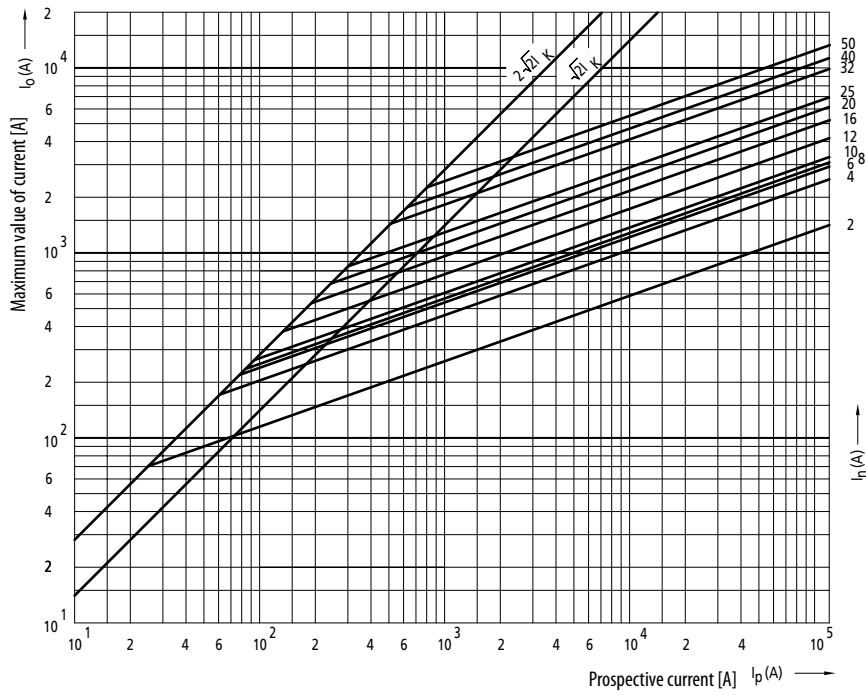
C



Časová charakteristika
I/t, gG
CH14

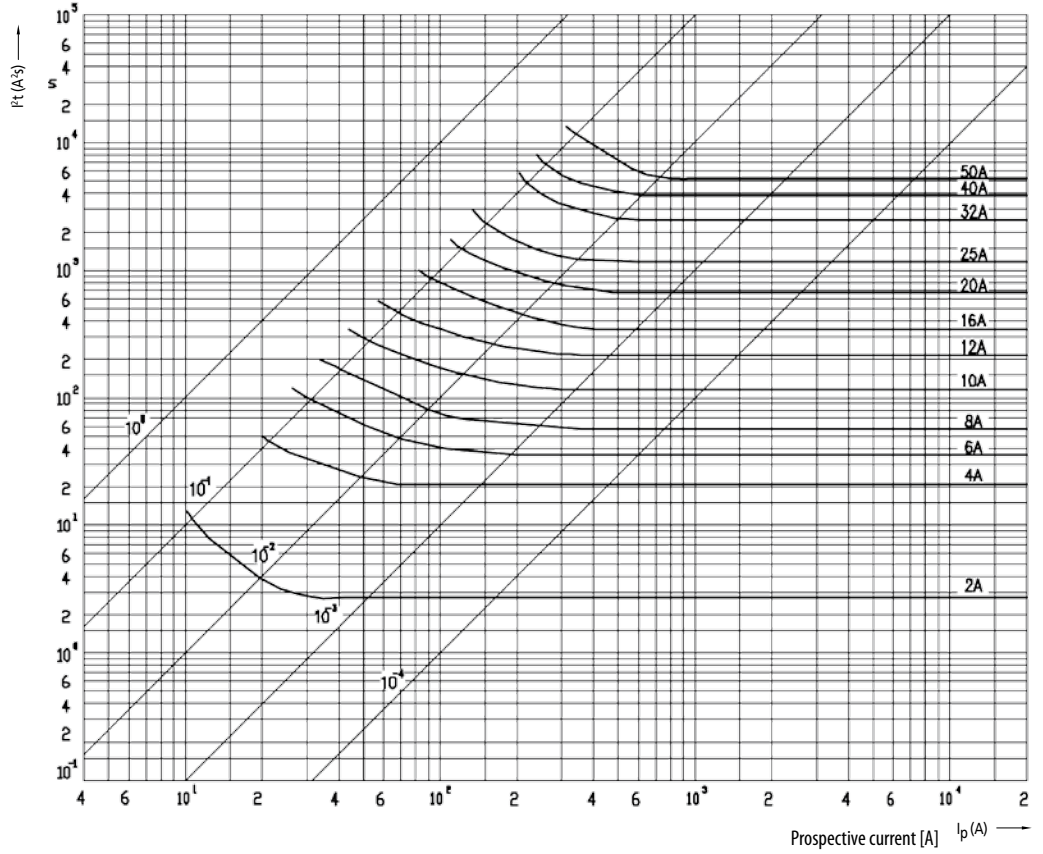


Skratová charakteristika
CH14

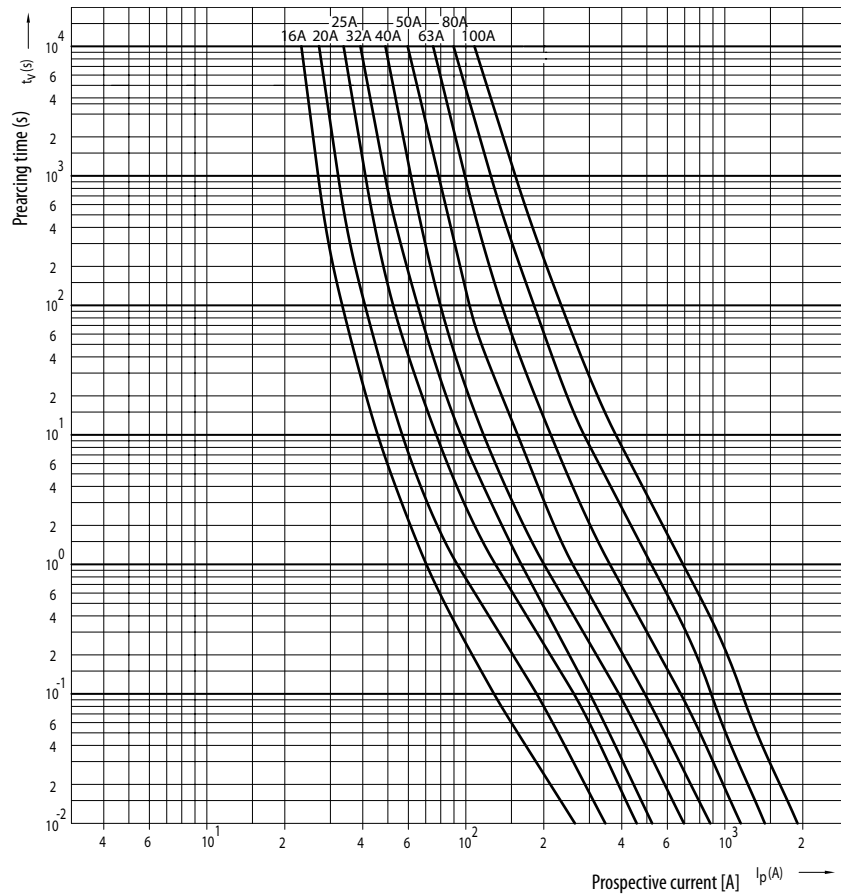


C

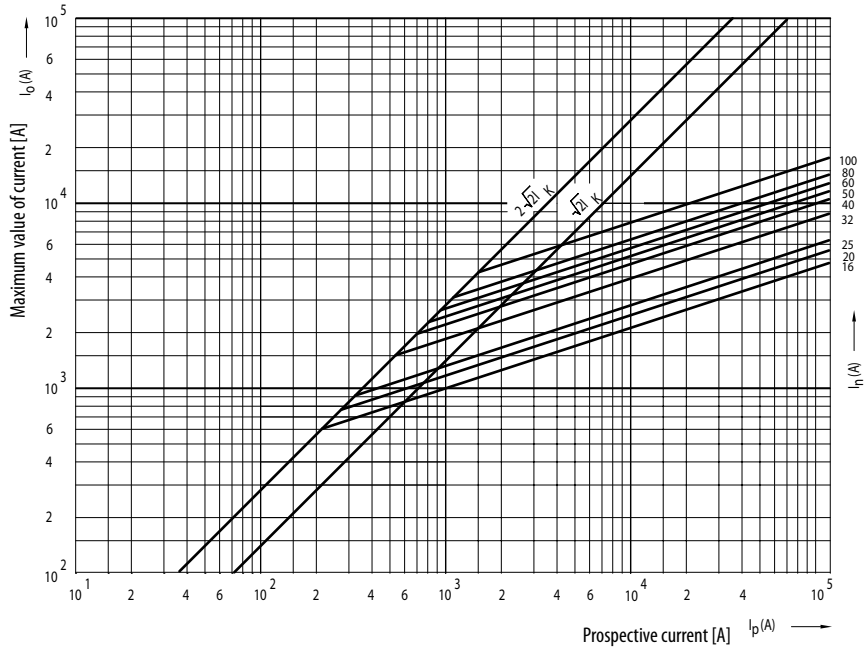
Tavná charakteristika I²t
CH14



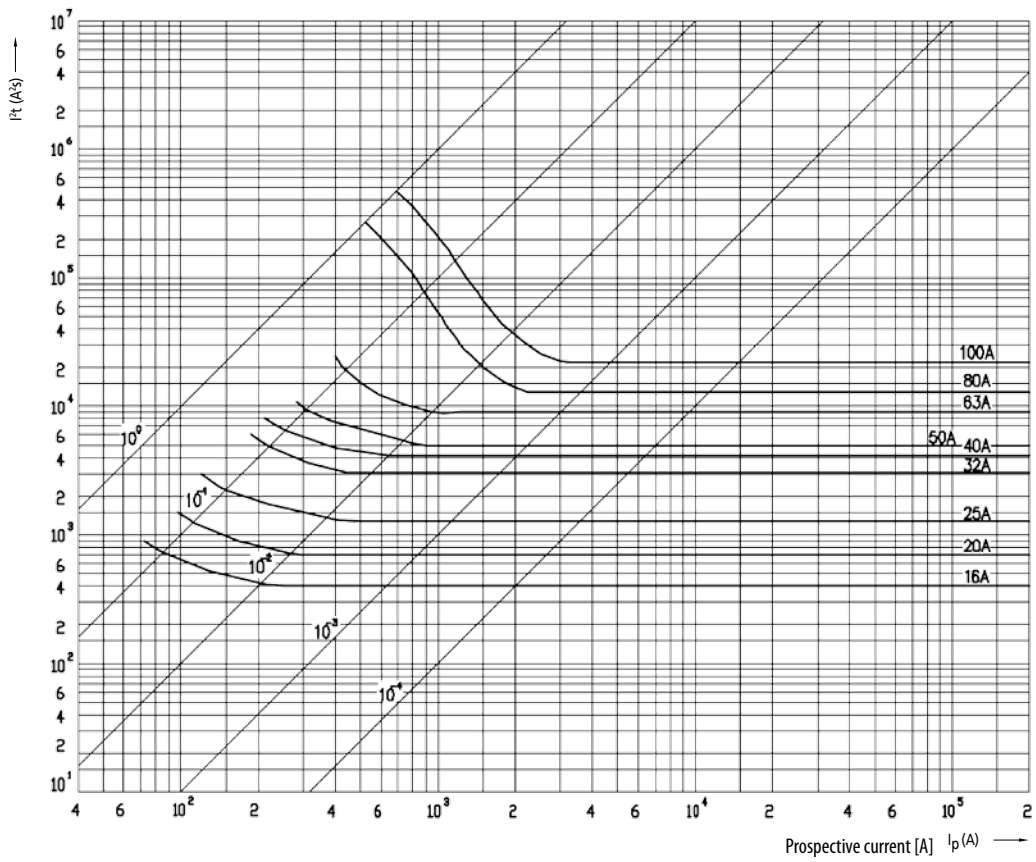
Časová charakteristika t_p
gG
CH22



Skratová charakteristika CH22



Tavná charakteristika I_t CH22



C

Časová charakteristika
I/t, aM
CH10, 14, 22

