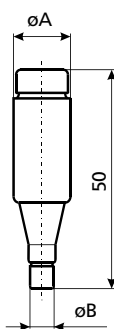


Poistkové vložky D

Technické údaje	
Menovité napätie U_n	500 V a.c., 600 V a.c., 750 V a.c., 1200 V a.c., 400 V d.c.
Menovitý prúd I_n	DI, DII 2 - 25 A, DIII 32 - 63 A DIV 80 - 100 A, DV 125 - 200 A
Odpájací výkon pri 1,1 U_n	50 kA a.c. $\cos\phi=0,2$ 8 kA d.c. $T=15\text{ ms}$
Tavné charakteristiky	gG, TDZ, DZ
Trieda izolácie	C - VDE 0110
Normy	DIN EN 60269-1, IEC 60269-1:2005-04 (VDE 0636 Teil 10): 1999-11 DIN EN 60269-3, IEC 60269-3:2003 (VDE 0636 Teil 30): 1995-12 DIN EN 60269-3-1, IEC 60269-3-1: 2004-07 (VDE 0636 Teil 301): 1998-01 DIN VDE 0635/02.84

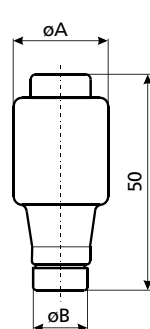
DI pre poist. spodky E 16

I_n [A]	rozmer	
	$\varnothing A$	$\varnothing B$
2	13,2	6
4	13,2	6
6	13,2	6
10	13,2	8
16	13,2	10
20	13,2	12
25	13,2	14



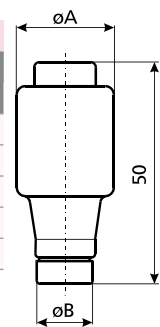
DII pre poist. spodky E 27

I_n [A]	rozmer	
	$\varnothing A$	$\varnothing B$
2	21,5	6
4	21,5	6
6	21,5	6
10	21,5	8
13	21,5	8
16	21,5	10
20	21,5	12
25	21,5	14



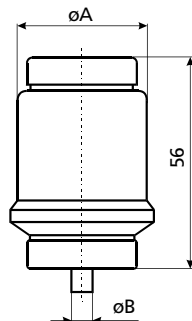
DIII pre poist. spodky E 33

I_n [A]	rozmer	
	$\varnothing A$	$\varnothing B$
32	27	16
35	27	16
40	27	16
50	27	18
63	27	20



DIV pre poist. spodky R1 1/4"

I_n [A]	rozmer	
	$\varnothing A$	$\varnothing B$
80	33	5
100	33	7

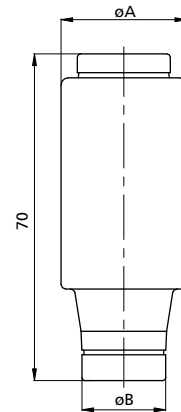


DV pre poist. spodky R 2"

I_n [A]	rozmer	
	$\varnothing A$	$\varnothing B$
125	46	5
160	46	7
200	46	9

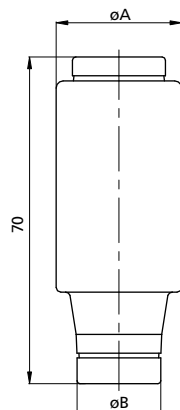
DIII gG, 690 V a.c., 600 V d.c.

I_n [A]	rozmer	
	$\varnothing A$	$\varnothing B$
2	27	6
4	27	6
6	27	6
10	27	8
16	27	10
20	27	12
25	27	14
35	27	16
50	27	18
63	27	20



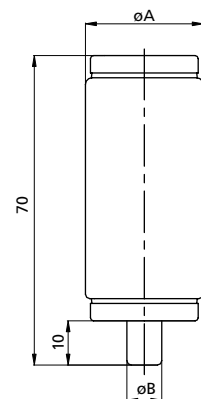
DIII gF, 750V a.c.

I_n [A]	rozmer	
	$\varnothing A$	$\varnothing B$
2	27	6
4	27	6
6	27	6
10	27	8
16	27	10
20	27	12
25	27	14
35	27	16



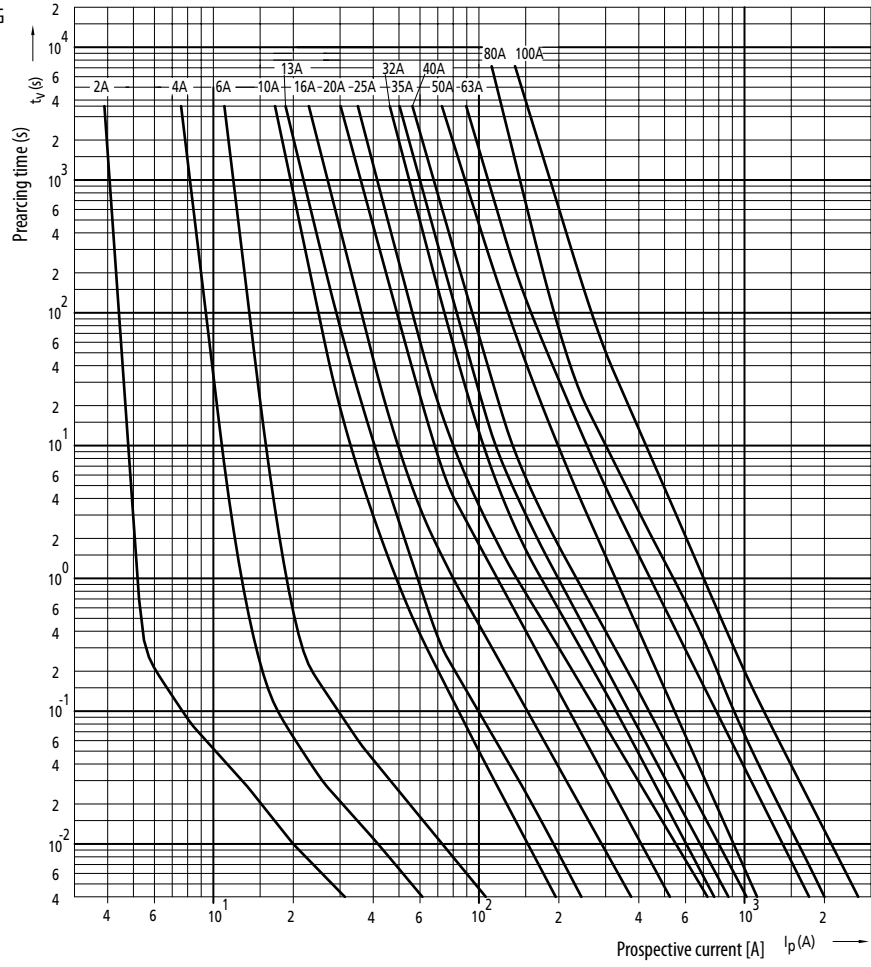
DIII gF, 1200 V a.c.

I_n [A]	rozmer	
	$\varnothing A$	$\varnothing B$
2	27	6
4	27	6
6	27	6
10	27	8
16	27	10
20	27	12
25	27	14
35	27	16

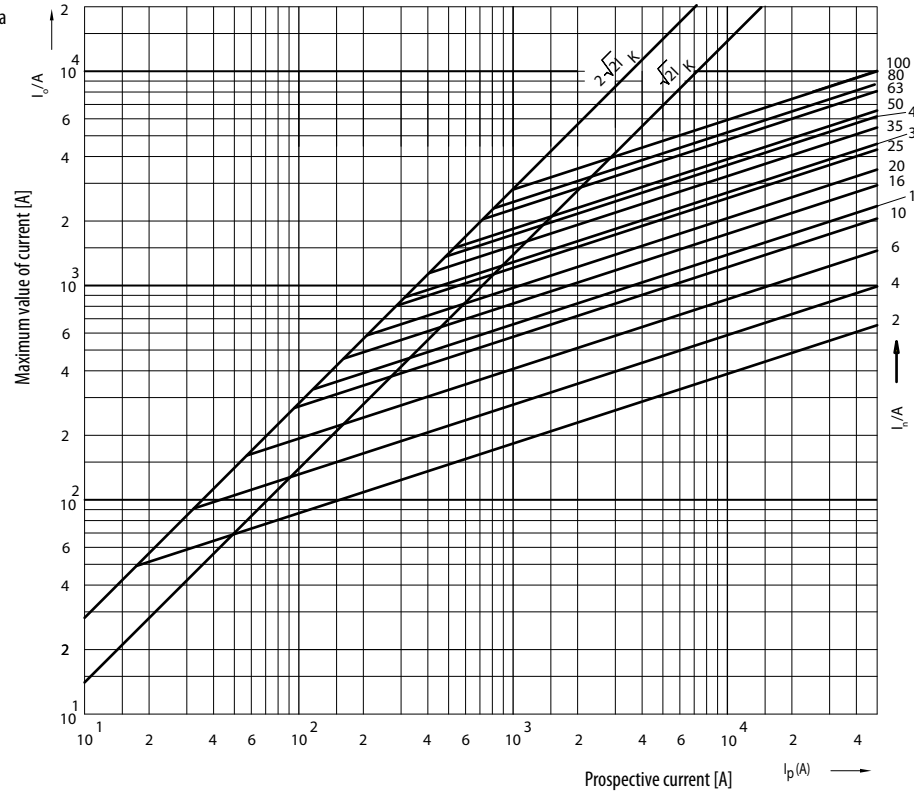


D

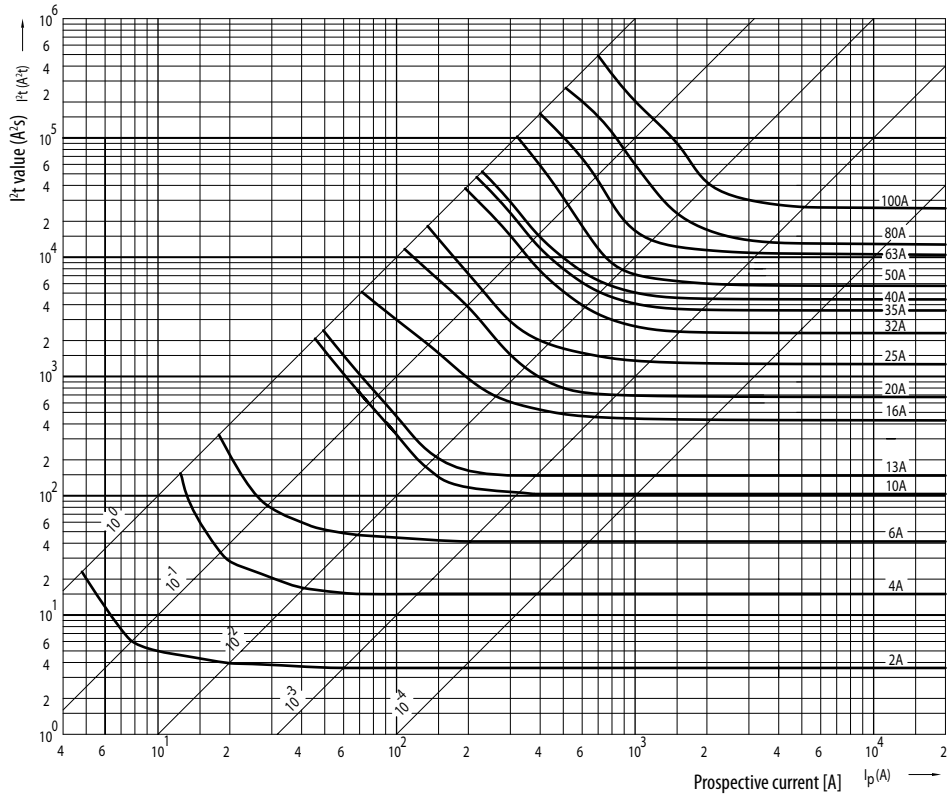
Časová charakteristika/t, t_G



Skratová charakteristika



Tavná charakteristika I^2t



Časová charakteristika/t DZ

