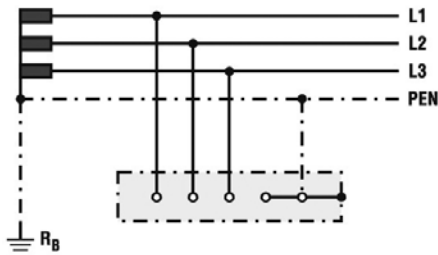
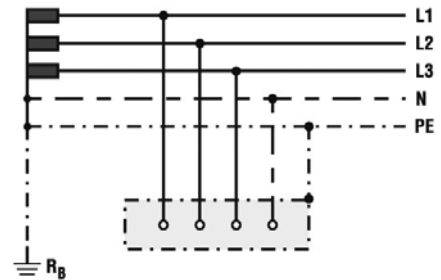


Zvodiče prepätia – ETITEC

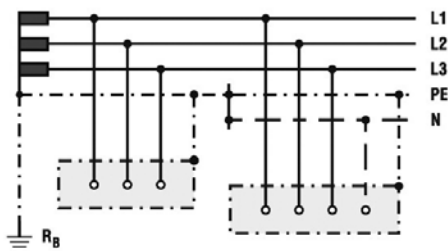
Skupina bežných zapojení (Európa)



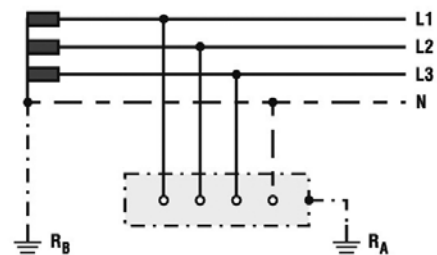
TN-C system



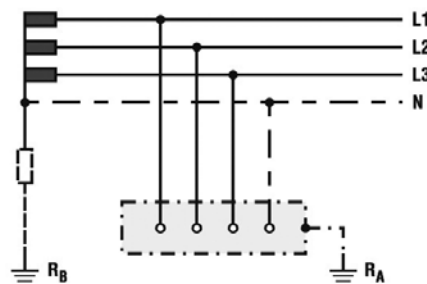
TN-S system



TN-C-S system

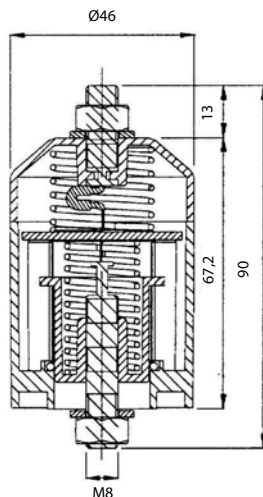


TT system



IT system

Zvodiče prepätia skupiny A



Technické údaje ETITEC A

Typ	275/10; 275/15	440/10; 440/15
Normy	IEC-61643-1	
Katégoria IEC / VDE	II / C	
Max. dovolené pracovné napätie (AC/DC) U_c	280/350 V	440/580 V
Menovitý vybijací prúd (8/20) I_n	10 kA; 15 kA	10 kA; 15 kA
Maximálny vybijací prúd (8/20) I_{max}	20 kA; 30 kA	20 kA; 30 kA
Stupeň ochrany pri I_n (8/20)	1,2 kV	2,2 kV
Reakčný čas t_A	<25 ns	
Tepelné rozpätie	✓	
Moment	max. 3,5 Nm	
Tepelné rozpätie	-30°C ... + 80°C	
Montáž	vonkajšia	
Obalový materiál	nylon P66 V-0	

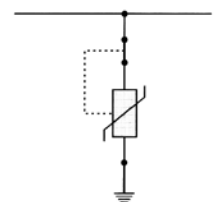
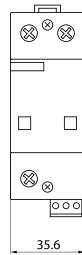


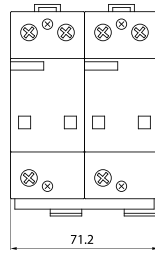
Schéma obvodu

ETITEC

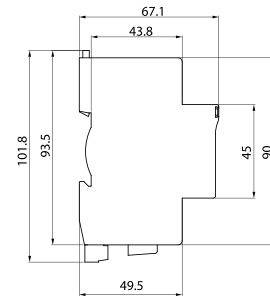
1-FWENT



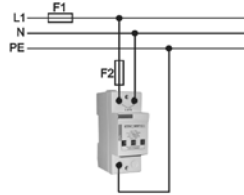
3-FWENT



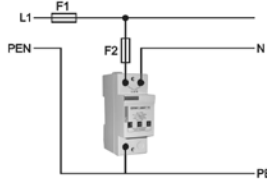
WENT


Sietové zapojenie

1f

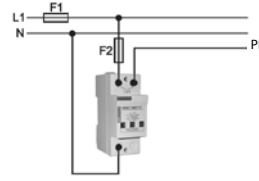


TNC-S

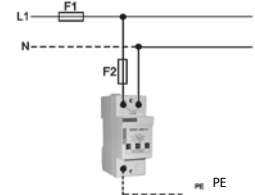


TNC

1f

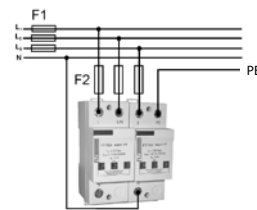


TT

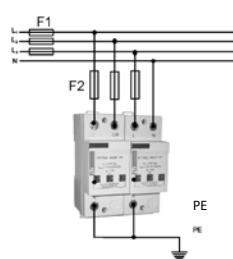


IT

3f

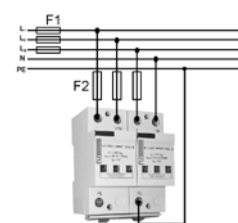


TT

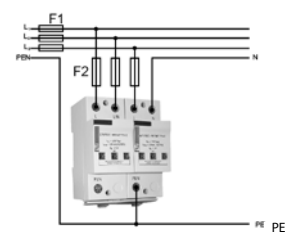


IT

3f



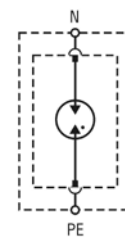
TNC-S



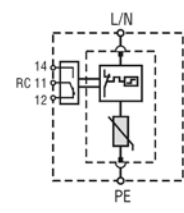
TNC

Zvodiče prepätia skupiny C
Technické údaje ETITEC C

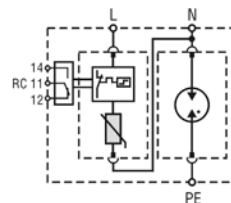
Typ	275/20	440/20
Normy	IEC-61643-1	
Kategória IEC / VDE	II/C	
Max. dovolené pracovné napätie (AC/DC) U_c	275/350 V	440/580 V
Menovitý vybíjací prúd (8/20) I_n	20 kA	
Maximálny vybíjací prúd (8/20) I_{max}	40 kA	
Náboj		
Napät. ochranná hladina U_p - pri I_n (8/20)	1,4 kV	2,2 kV
Následný prúd I_f	-	
Reakčný čas t_A	< 25 ns	
Reziduálny prúd pri U_c IPE	< 1,5 mA	
Tepelné rozpätie	✓	
Moment		
Ochranná poisťka (ak prúd > 125A)	125 A gL	
Kapacita bleskoistky do	25 kA / 50 Hz	
Tepelné rozpätie	- 40°C ... +80°C	
Prierez pripojovacích vodičov	jednožilový 35 mm ² ; viacžilový 25 mm ²	
Montáž	vnútorná, na vrchole lišty 35 mm	
Stupeň ochrany	IP 20	
Obalový materiál	termostastický, nehorlavý stupeň UL 94 V-0	
Rozmery	DIN 43880 1 TE	
Doplňujúce údaje pre ETITEC C-RC		
Dialková signalizácia	✓	
Zaťaženie	AC: 250V/0.5A; 125V/3A	
Prierez pripojovacích vodičov	max. 1.5 mm ²	
Moment	0,25 Nm	



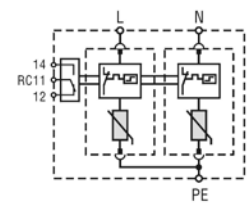
ETITEC C EVG



ETITEC C 1+0 RC



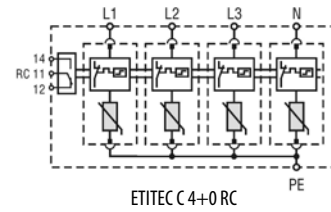
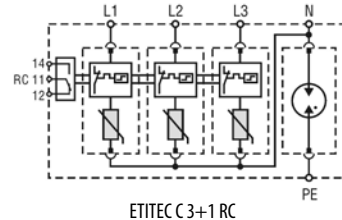
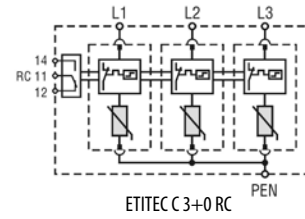
ETITEC C 1+1 RC



ETITEC C 2+0 RC

Technické údaje ETITEC C

Typ	ETITEC C 255/20 G
Normy	IEC-61643-1
Kategória IEC / VDE	II/C
Max. dovolené pracovné napätie (AC/DC) U_c	255 V
Menovitý vybíjací prúd (8/20) I_n	20 kA
Maximálny vybíjací prúd (8/20) I_{max}	40 kA
Napät. ochranná hladina U_p - pri I_n (1,2/50)	1,2 kV
Následný prúd I_f	> 100 A
Reakčný čas t_A	< 100ns
Moment	max. 4.5 Nm
Tepelné rozpätie	- 40 °C ... +80 °C
Prierez pripojovacích vodičov	jednožilový 35 mm ² ; viacžilový 25 mm ²
Montáž	vnútorná, na vrchole lišty 35 mm
Stupeň ochrany	IP 20
Obalový materiál	termoplastický, nehorľavý stupeň UL 94 V-0
Rozmery	DIN 43880 1 TE



ETITEC C 1+0; 255/20 G

