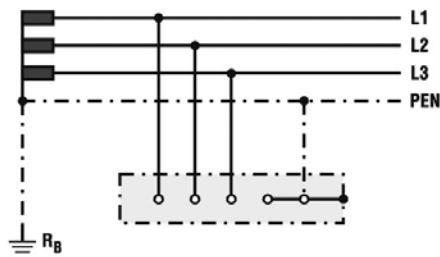
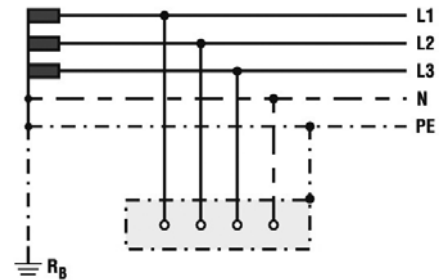


Zvodiče prepätia – ETITEC

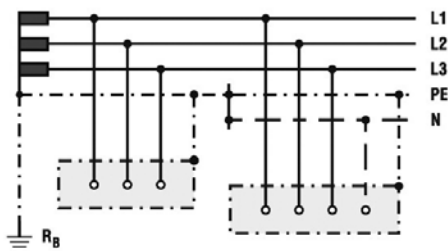
Skupina bežných zapojení (Európa)



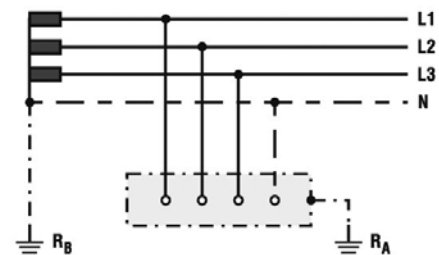
TN-C system



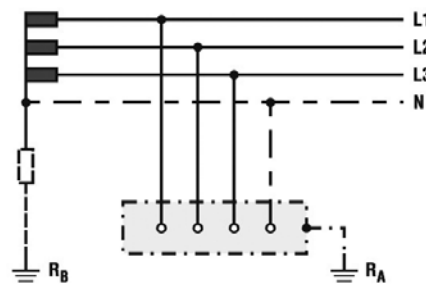
TN-S system



TN-C-S system

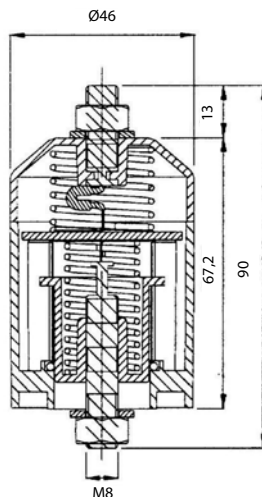


TT system



IT system

Zvodiče prepätia skupiny A



Technické údaje ETITEC A

Typ	275/10; 275/15	440/10; 440/15
Normy	IEC-61643-1	
Katégoria IEC / VDE	II / C	
Max. dovolené pracovné napätie (AC/DC) U_c	280/350 V	440/580 V
Menovitý vybijací prúd (8/20) I_n	10 kA; 15 kA	10 kA; 15 kA
Maximálny vybijací prúd (8/20) I_{max}	20 kA; 30 kA	20 kA; 30 kA
Stupeň ochrany pri I_n (8/20)	1,2 kV	2,2 kV
Reakčný čas t_A	<25 ns	
Tepelné rozpätie	✓	
Moment	max. 3,5 Nm	
Tepelné rozpätie	-30°C ... + 80°C	
Montáž	vonkajšia	
Obalový materiál	nylon P66 V-0	

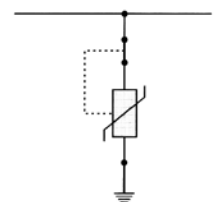
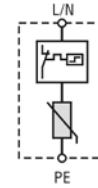
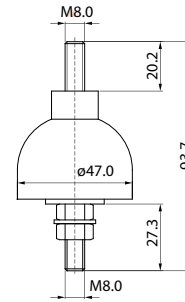


Schéma obvodu

Technické údaje ETITEC AQ

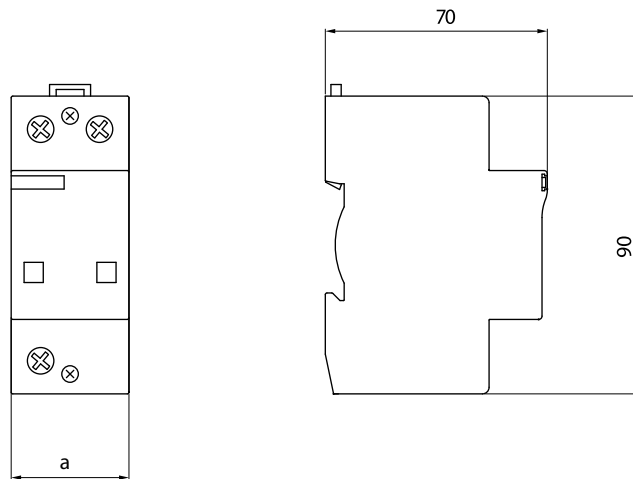
Typ	280/10; 280/15	440/10; 440/15
Normy	IEC-61643-11	
Kategória IEC / VDE	II/C	
Max. dovolené pracovné napätie (AC/DC) U_c	280/350 V	440/580 V
Menovitý vybíjací prúd (8/20) I_n	10 kA; 15 kA	10 kA; 15 kA
Maximálny vybíjací prúd (8/20) I_{max}	25 kA; 30 kA	25 kA; 30 kA
Napätová ochranná hladina U_p - pri I_n (8/20)	1.2, 1.3 kV	1.6, 1.8 kV
Následný prúd I_f	x	
Reakčný čas t_A	< 25 ns	
Reziduálny prúd pri U_c IPE	< 2 mA	
Tepelné rozpätie	✓	
Moment	max. 3.5 Nm	
Kapacita bleskoistky do	25kA / 50 Hz	
Tepelné rozpätie	- 40°C... +80°C	
Prierez pripojovacích vodičov	L/N	M8
	PE	viacžilový 6 mm
Montáž	vonkajšia	
Obalový materiál	termoplastický, nehorľavý stupeň UL 94 V-0	



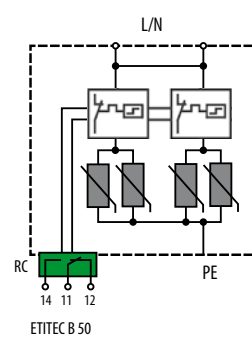
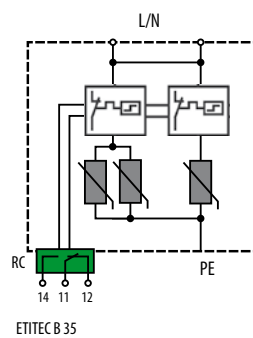
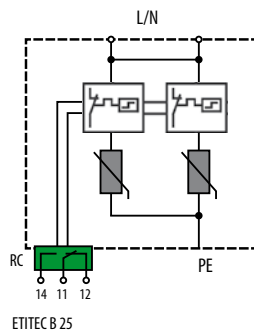
Zvodiče prepätia skupiny B, B-F

Technické údaje ETITEC B, ETITEC B-RC

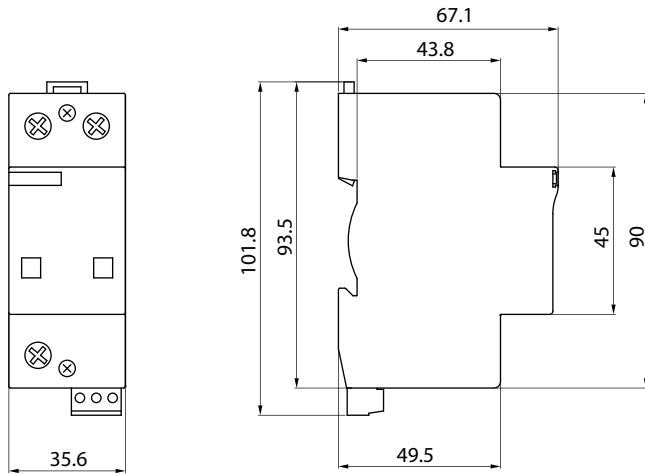
Typ	275/25	440/25	275/35	440/35	275/50	320/50	440/50
Normy	IEC-61643-1						
Kategória (IEC/VDE)	I, II / B, C						
Max. dovolené pracovné napätie (AC/DC) U_c	275/350V	440/580V	275/350V	440/580V	275/350 V	320/420V	440/580 V
Menovitý vybíjací prúd (8/20) I_n	25 kA						
Maximálny vybíjací prúd (8/20) I_{max}	100 kA						
Impulzný prúd (10/350) I_{imp}	25 kA		35kA			50kA	
Špecifická energia	156kJ/Ω		306kJ/Ω			625kJ/Ω	
Náboj	12.5As		17.5As			25As	
Napät. ochranná hladina U_p - pri I_n (8/20)	< 1.3kV	< 2.0kV	< 1.2kV	< 1.9kV	< 1.2kV	< 1.2kV	< 1.9kV
Reziduálne napätie U_{res} - pri I_{imp}	< 1.2kV	< 1.8kV	< 1.2kV	< 1.8kV	< 1.2kV	< 1.2kV	< 1.8kV
Následný prúd I_f	x						
Reakčný čas t_A	< 25 ns						
Tepelná ochrana	✓						
Ochranná poisťka (ak prúd > 250 A, 315A, 500A)	250 A/gL		315A gL			500 A/gL	
Kapacita bleskoistky do prúdu	25 kA/50 Hz						
Tepelné rozpätie	- 40°C ... +80°C						
Moment	max. 4.5Nm						
Prierez pripojovacích vodičov	35mm ² (pevné)/25mm ² (pletené)						
Montáž EN 60715	vnútorná, na vrchole lišty 35mm						
Stupeň ochrany	IP20						
Materiál púzdra	termoplastický, nehorľavý stupeň UL 94 V-0						
Doplňujúce údaje pre ETITEC B-RC							
Dialková signalizácia	✓						
Zaťaženie	AC: 250V/0,5A; 125V/3A						
Prierez pripojovacích vodičov	max. 1.5 mm ²						
Moment	0,25Nm						



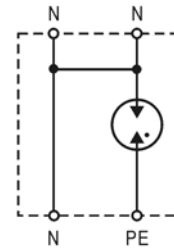
Rozmery	
ETITEC B	a
275/25	36
440/25	36
275/35	36
440/35	54
275/50	36
320/50	36
440/50	72


Technické údaje ETITEC B 100G

Technické údaje ETITEC B 100G		ETITEC B 230/100G
Typ		ETITEC B 230/100G
Normy		IEC-61643-1
Kategória IEC / VDE		I, II / B, C
Max. dovolené pracovné napätie (AC/DC) U_c		255 V
Menovitý vybíjací prúd (8/20) I_n		100 kA
Maximálny vybíjací prúd (8/20) I_{max}		160 kA
Prúd v špičke (10/350) I_{peak}		100 kA
Špecifická energia		2.5 MJ/W
Náboj		50 As
Napät. ochranná hladina U_p	- pri I_n (8/20)	/
	- pri (1.2/50)	1.2 kV
Následný prúd I_f		100 ARMS
Reakčný čas t_A		100 ns
Moment		max. 4.5 Nm
Tepelné rozpätie		-40°C...+80°C
Prierez pripojovacích vodičov		jednožilový 35 mm ² ; viacžilový 25 mm ²
Montáž		vnútorná, na vrchole lišty 35 mm
Stupeň ochrany		IP 20
Obalový materiál		termoplastický, nehorľavý stupeň UL 94 V-0
Rozmery		DIN 43880 2TE

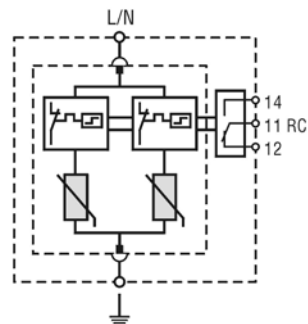


ETITEC B 230/100G

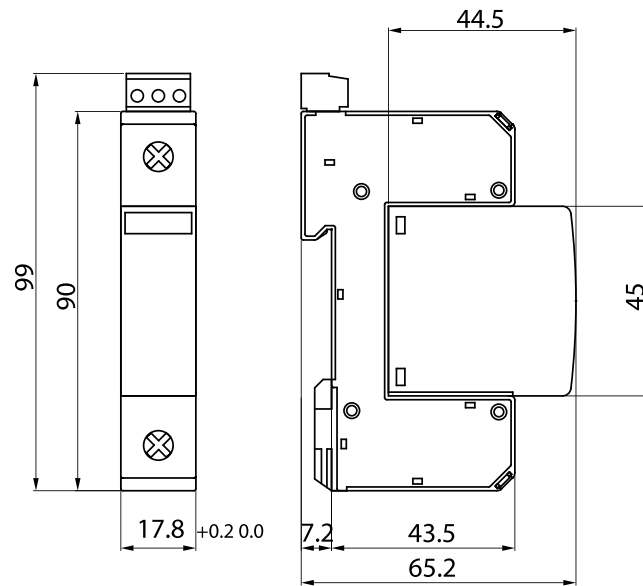


ETITEC B 230/100G

Technické údaje ETITEC B-F, ETITEC B-F-RC			
Typ	150/12,5F	275/12,5F	320/12,5F
Normy	IEC-61643-1		
Kategória (IEC/VDE)	I, II / B, C		
Max. povolené pracovné napätie (AC/DC) U_c	150/200 V	275/350 V	320/420 V
Menovitý vybíjací prúd (8/20) I_n	25 kA	25 kA	25 kA
Maximálny vybíjací prúd (8/20) I_{max}	50 kA	50 kA	50 kA
Menovitý vybíjací prúd (10/350) I_{imp}	12,5 kA	12,5 kA	12,5 kA
Napät. ochranná hlad. U_p - pri I_n (8/20)	<1,0 kV	<1,6 kV	<1,6 kV
Reakčný čas	< 25 ns		
Ochranná poistka (ak prúd > 160 A)	< 25 ns		
Kapacita bleskoistky do	160 AgL		
Tepelné rozpätie	25 kA/50 Hz		
Prierez pripojovacích vodičov	jednožilový 390°C; vrchný 25 mm ²		
Montáž	vnútorná, na vrchole lišty 35 mm		
Stupeň ochrany	IP20		
Obalový materiál	termoplastický, horľavý stupeň V-0		
Doplňujúce údaje pre ETITEC B-F-RC			
Dialková signalizácia			
Zaťaženie	✓		
Prierez pripojovacích vodičov	125 V/3 A		
	max. 1.5 mm ²		



ETITEC B-F 12,5



ETITEC B-F

Zvodič prepätia ETITEC skupina WENT

Technické údaje				
Typ	ETITEC TNC-S 12,5	ETITEC TNC 12,5	ETITEC TT 12,5	ETITEC IT 12,5
Certifikát	IEC-61643-1			
Kategória IEC / VDE	I,II / B,C			
Max. dovolené pracovné napätie (AC/DC)	320/420		440/580	
Typ SPD *	MOV / MOV	MOV / -	MOV / GDT	MOV / MOV
Menovitý vybíjací prúd (8/20) I_n	20 kA / 20 kA	20 kA / -	20 kA / 50 kA	20 kA / 20 kA
Maximálny vybíjací prúd (8/20) I_{max}	50 kA / 50 kA	50 kA / -	50 kA / 100 kA	50 kA / 50 kA
Prúd v špičke(10/350) I_{imp}	12,5 kA / 12,5 kA	12,5 kA / -	12,5 kA / 50 kA	12,5 kA / 12,5 kA
Špecifická energia	39 kJ/Ω	39 kJ/Ω	39 kJ// 625kJ/Ω	39 kJ/Ω
Náboj	6,25 As	6,25 As	6,25 As/25 As	6,25 As
Napät. ochranná hladina U_p pri I_{imp} (kV)	1,3 (2+0); 1,5 (4+0)	1,2	1,1 (1+1); 1,2 (3+1)	1,7 (2+0); 1,8 (4+0)
Následný prúd	no / >100A rms			
Reakčný čas	<25 ns		<25 ns/100 ns	<25 ns
Reziduálny prúd pri U_c	<2,5 mA		<2,5 mA / -	<2,5 mA
Tepelné rozpätie	✓	✓	✓/-	✓
Moment	max. 4,5 Nm			
Ochranná poisťka (if mains > 250 A)	250 A gL		250 A gL / -	250 A gL
Kapacita bleskoistky do	25 kA / 50 Hz		25 kA/50 Hz / -	25 kA / 50 Hz
Tepelné rozpätie	- 40°C ...+80°C			
Prierez pripojovacích vodičov	jednožilový 35 mm ² ; viaczilový 25 mm ²			
Montáž	vnútorná, na vrchole lišty 35 mm ²			
Stupeň ochrany	IP 20			
Obalový materiál	termoplastický, nehorľavý stupeň UL 94 V-0			
Rozmery	TNC 3 moduly; ostatné 4 moduly			
Doplňujúce údaje pre WENT RC				
Dialková signalizácia	✓			
Zaťaženie	AC : 250 V/0,5 A; 125 V/3 A			
Prierez pripojovacích vodičov	max. 1,5 mm ²			
Moment	0,25 Nm			