

Силовые разъемы

Описание - Конструкция разъемов соответствует стандартам СЕЕ и исключает состыковку разъемов разных номинальных напряжений. Разъемы с номинальным напряжением 230 и 400V и частотой 50-60Hz имеют защитный контакт, установленный в положении 6h (соответствует цифре 6 на часовом циферблате). У защитного контакта диаметр больше, чем у фазных, поэтому исключается возможность замены и неправильного подключения фаз. У разъема на напряжение 24V (фиолетового цвета) нет защитного контакта. Разъем на 230V синего цвета, а на 400V красного цвета. Разъемы на различные номинальные токи отличаются габаритными размерами.

Количество полюсов:

2 P

2 P + \perp

3 P + \perp

3 P + N + \perp

Все изоляционные части изготовлены из высококачественного термостойкого пластика, который устойчив к ударам и низким температурам. Пластик не изменяет своих свойств также при температуре 120°C, не подвержен старению и устойчив к агрессивным химическим веществам.

Применение - Силовые разъемы предназначены для подключения передвижных электрических потребителей на промышленных объектах, строительных площадках, в мастерских и в сельском хозяйстве.

Технические характеристики:

Номинальное напряжение Un	24V, 230V, 400V
Номинальная частота fn	50Hz
Номинальный ток In	16A, 32A, 63A, 125A
Количество полюсов	2, 3, 4, 5
Соответствие стандартам	СЕЕ 17, IEC 309 и 309 A

Стенная розетка IP 44 (NVT)

I [A]	U [V]	Код	Количество полюсов	Вес (г)	Упаковка (шт.)
16	24	4421102	2P	235	10

I [A]	U [V]	Код	Количество полюсов	Вес (г)	Упаковка (шт.)
16	230	4422103	2P+ \perp	235	10
16	400	4423104	3P+ \perp	255	10
16	400	4423105	3P+N+ \perp	275	10
32	400	4423304	3P+ \perp	340	10
32	400	4423305	3P+N+ \perp	355	10
32	400	4423365	3P+N+ \perp + \ddagger	355	10

I [A]	U [V]	Код	Количество полюсов	Вес (г)	Упаковка (шт.)
63	400	4423604	3P+ \perp	1070	5
63	400	4423605	3P+N+ \perp	1140	5



Стенная розетка IP 67 (NVT)



I [A]	U [V]	Код	Количество полюсов	Вес (г)	Упаковка (шт.)
16	230	4425103	2P+⏏	240	10
16	400	4426104	3P+⏏	305	10
16	400	4426105	3P+N+⏏	340	10
32	400	4426304	3P+⏏	455	10
32	400	4426305	3P+N+⏏	500	10



I [A]	U [V]	Код	Количество полюсов	Вес (г)	Упаковка (шт.)
63	400	4426604	3P+⏏	1100	5
63	400	4426605	3P+N+⏏	1180	5
125	400	4426854	3P+⏏	1910	5
125	400	4426855	3P+N+⏏	2020	5

Встроенная розетка IP 44 (WT)



I [A]	U [V]	Код	Количество полюсов	Вес (г)	Упаковка (шт.)
16	24	4431102	2P	135	10
16	230	4439103	Shuko	60	20
16	230	4432103	2P+⏏	130	10
16	400	4433104	3P+⏏	190	10
16	400	4433105	3P+N+⏏	215	10
32	400	4433304	3P+⏏	245	10
32	400	4433305	3P+N+⏏	250	10

I [A]	U [V]	Код	Количество полюсов	Вес (г)	Упаковка (шт.)
63	400	4433604	3P+⏏	700	5
63	400	4433605	3P+N+⏏	750	5

Встроенная розетка IP 67 (WT)



I [A]	U [V]	Код	Количество полюсов	Вес (г)	Упаковка (шт.)
16	230	4435103	2P+⏏	160	10
16	400	4436104	3P+⏏	220	10
16	400	4436105	3P+N+⏏	250	10
32	400	4436304	3P+⏏	330	10
32	400	4436305	3P+N+⏏	320	10
63	400	4436604	3P+⏏	760	5
63	400	4436605	3P+N+⏏	820	5

Кабельная розетка IP 44 / гибкий ввод (NA)

I [A]	U [V]	Код	Количество полюсов	Вес (г)	Упаковка (шт.)
16	24	4441102	2P	180	10
16	230	4443103	2P+⏏	180	10
16	400	4445104	3P+⏏	205	10
16	400	4445105	3P+N+⏏	240	10
32	400	4445304	3P+⏏	310	10
32	400	4445305	3P+N+⏏	345	10



Кабельная розетка IP 44 / резьбовой ввод (NA VU)

I [A]	U [V]	Код	Количество полюсов	Вес (г)	Упаковка (шт.)
63	400	4446604	3P+⏏	980	5
63	400	4446605	3P+N+⏏	1030	5



Кабельная розетка IP 67 (NA)

I [A]	U [V]	Код	Количество полюсов	Вес (г)	Упаковка (шт.)
16	230	4448103	2P+⏏	220	10
16	400	4449104	3P+⏏	230	10
16	400	4449105	3P+N+⏏	305	10
32	400	4449304	3P+⏏	400	10
32	400	4449305	3P+N+⏏	475	10
63	400	4449604	3P+⏏	1030	10
63	400	4449605	3P+N+⏏	1090	5
125	400	4449854	3P+⏏	1690	5
125	400	4449855	3P+N+⏏	1810	5



Вилка IP 44 / гибкий ввод (VT)

I [A]	U [V]	Код	Количество полюсов	Вес (г)	Упаковка (шт.)
16	24	4451102	2P	140	10
16	230	4453103	2P+⏏	160	10
16	400	4455104	3P+⏏	170	10
16	400	4455105	3P+N+⏏	205	10
32	400	4455304	3P+⏏	275	10
32	400	4455305	3P+N+⏏	305	10



Вилка IP 44 / резьбовой ввод (VT VU)



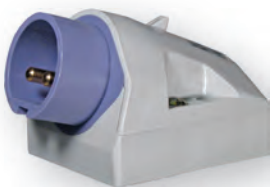
I [A]	U [V]	Код	Количество полюсов	Вес (г)	Упаковка (шт.)
63	400	4456604	3P+ $\underline{\text{PE}}$	850	5
63	400	4456605	3P+N+ $\underline{\text{PE}}$	860	5

Вилка IP 67 (VT)



I [A]	U [V]	Код	Количество полюсов	Вес (г)	Упаковка (шт.)
16	230	4458103	2P+ $\underline{\text{PE}}$	195	10
16	400	4459104	3P+ $\underline{\text{PE}}$	230	10
16	400	4459105	3P+N+ $\underline{\text{PE}}$	260	10
32	400	4459304	3P+ $\underline{\text{PE}}$	370	10
32	400	4459305	3P+N+ $\underline{\text{PE}}$	400	10
63	400	4459604	3P+ $\underline{\text{PE}}$	870	5
63	400	4459605	3P+N+ $\underline{\text{PE}}$	880	5
125	400	4459854	3P+ $\underline{\text{PE}}$	1440	5
125	400	4459855	3P+N+ $\underline{\text{PE}}$	1560	5

Вилка IP 44 (VTN)



I [A]	U [V]	Код	Количество полюсов	Вес (г)	Упаковка (шт.)
16	24	4471102	2P	155	10
16	230	4472103	2P+ $\underline{\text{PE}}$	130	10
16	400	4473104	3P+ $\underline{\text{PE}}$	235	10
16	400	4473105	3P+N+ $\underline{\text{PE}}$	260	10
32	400	4473304	3P+ $\underline{\text{PE}}$	270	10
32	400	4473305	3P+N+ $\underline{\text{PE}}$	300	10

Вилка IP 44 (VG VT)



I [A]	U [V]	Код	Количество полюсов	Вес (г)	Упаковка (шт.)
16	230	4462103	2P+ $\underline{\text{PE}}$	140	10
16	400	4463104	3P+ $\underline{\text{PE}}$	215	10
16	400	4463105	3P+N+ $\underline{\text{PE}}$	240	10
32	400	4463304	3P+ $\underline{\text{PE}}$	290	10
32	400	4463305	3P+N+ $\underline{\text{PE}}$	315	10