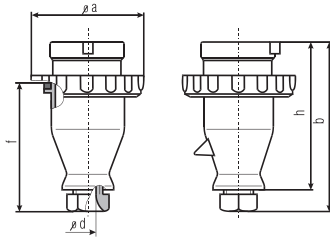
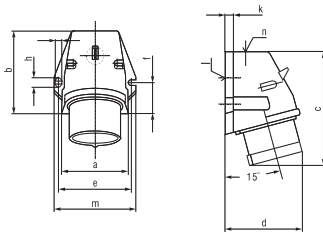


Fișă IP 667



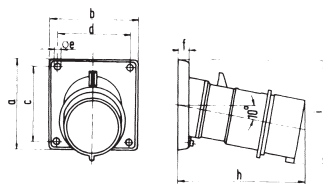
I _n [A]	număr de poli	dimensiuni				
		A	B	D	F	H
16	2P+ $\frac{1}{2}$	70,5	139	16	105,5	112
16	3P+ $\frac{1}{2}$	78	139	16	105,5	112
16	3P+N+ $\frac{1}{2}$	86,5	145	16	111,5	118
32	3P+ $\frac{1}{2}$	94	171	22,5	127	144
32	3P+N+ $\frac{1}{2}$	101,5	171	22,5	127	144
63	3P+ $\frac{1}{2}$	113,5	254	36	192	226
63	3P+N+ $\frac{1}{2}$	113,5	254	36	192	226
125	3P+ $\frac{1}{2}$	125	286	44	215	253
125	3P+N+ $\frac{1}{2}$	125	286	44	215	253

Fișă pentru aparate IP 447



I _n [A]	număr de poli	dimensiuni												
		A	B	C	D	E	F	H	I	K	L	M	N	
16	2P	-	80	100	82	55	51	-	-	-	5,2	70	Pg21	
16	2P+ $\frac{1}{2}$	-	60	93	73	30	37	-	-	-	5,5	57	Pg16	
16	3P+ $\frac{1}{2}$	72,4	90	120	84	77	33,5	9	5,5	9	21	87	Pg16	
16	3P+N+ $\frac{1}{2}$	72,4	90	120	84	77	33,5	9	5,5	9	21	87	Pg16	
32	3P+ $\frac{1}{2}$	79,1	92	134	89	84	30	9	5,5	9	21	94	Pg21	
32	3P+N+ $\frac{1}{2}$	79,1	92	134	89	84	30	9	5,5	9	21	94	Pg21	

Fișă încastrată IP 447



I _n [A]	număr de poli	dimensiuni							
		A	B	C	D	E	F	H	I
16	2P+ $\frac{1}{2}$	85	85	70	70	6,3	11	104	83
16	3P+ $\frac{1}{2}$	85	85	70	70	6,3	11	110	90
16	3P+N+ $\frac{1}{2}$	85	85	70	70	6,3	11	116	92
32	3P+ $\frac{1}{2}$	85	85	70	70	6,3	11	121	96
32	3P+N+ $\frac{1}{2}$	85	85	70	70	6,3	11	127	100

Valorile minime și maxime ale secțiunii conductorilor, în funcție de curentul nominal

I _n [A]	S _{min} [mm ²]	S _{max} [mm ²]
16	1,5	4
32	2,5	10
63	6	25
125	25	70