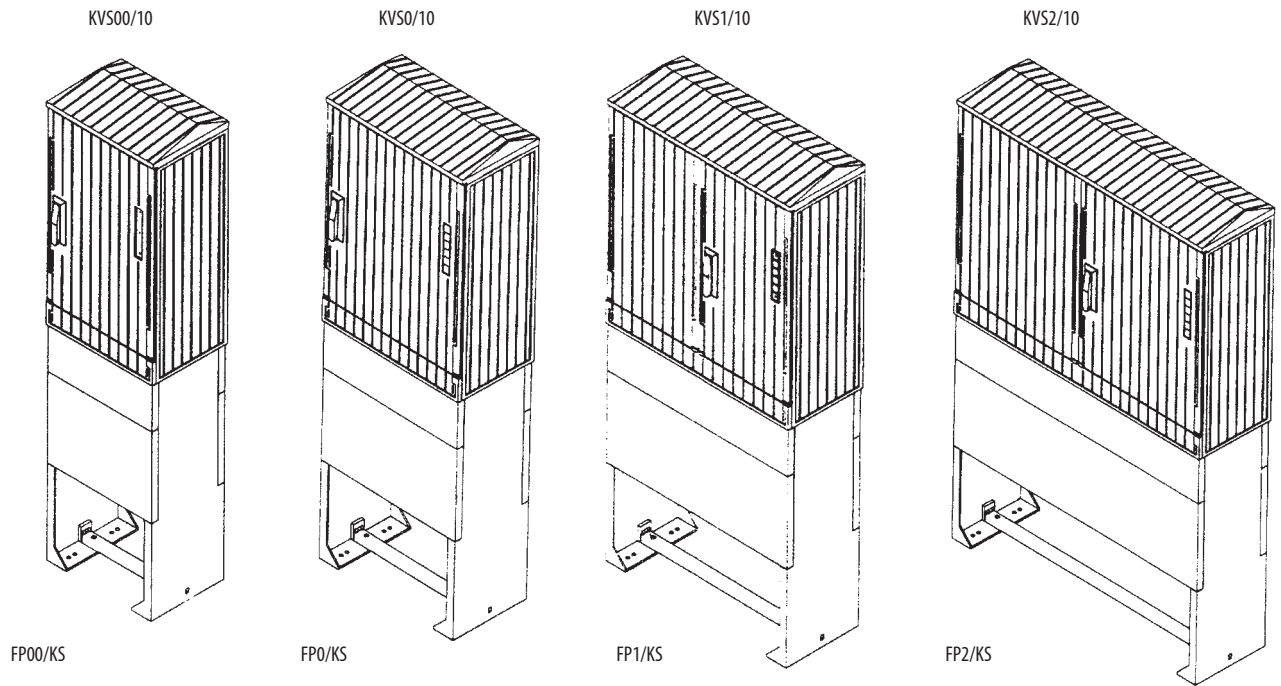


Freistehende Kabelverteilerkästen KVS

Freistehende Kabelverteilerkästen KVS der Größen 00 bis 2 werden aus mit Fiberglas verstärktem Polyester hergestellt. Sie sind für die Leistungsverteilung in der Industrie, Elektrifizierung von Eisenbahnlinien, Fernmeldekabelverteilung und Straßenbeleuchtung geeignet. Sie werden auf Polyester- oder Betonhalter montiert.

- Standards: EN60439-5, VDE 0660/503, DIN 43629/1
- Dreipunktverschluss mit Drehhebel und Möglichkeit zum Einbau eines Halbzylindereinsatzes.
- Die Tür öffnet sich 180° weit.
- Tür- und Seitenwechsel ohne Werkzeug möglich.
- Modernes Design, die Oberfläche eignet sich nicht um daran Plakate zu kleben.
- Ausrüstung der Verteilerkästen nach Bedarf.
- Typenschilder sowohl für den Innenraum als auch für den Außenbereich geeignet.
- Schutzgrad IP44
- Material widerstandsfähig gegen UV-Strahlen, Säure, Schläge und Witterungseinflüsse
- Farbe: RAL 7035

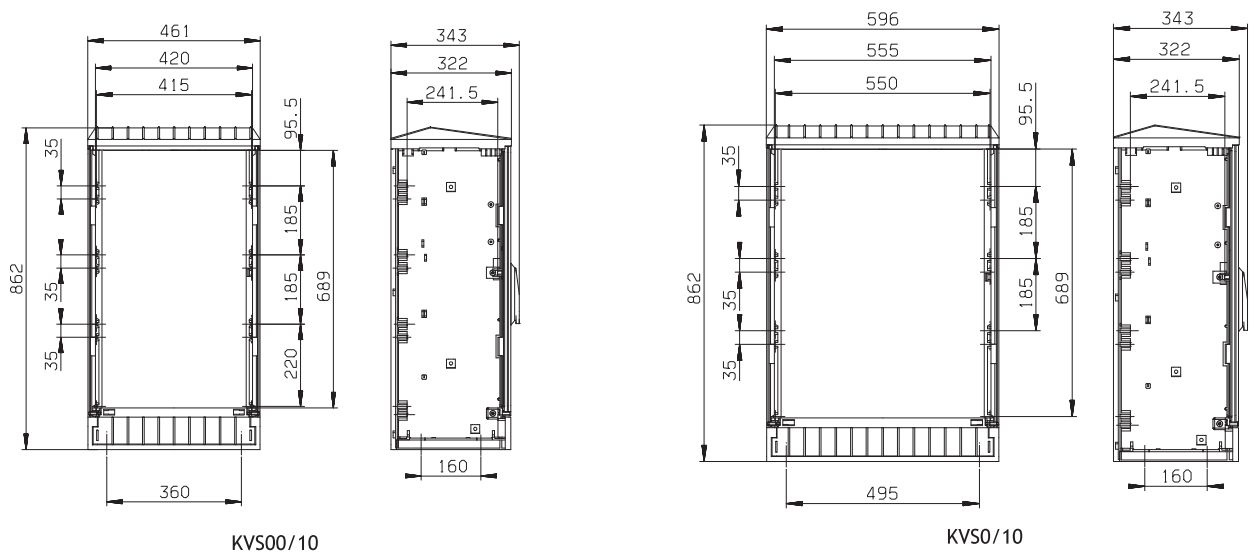
Freistehende Kabelverteilerkästen KVS

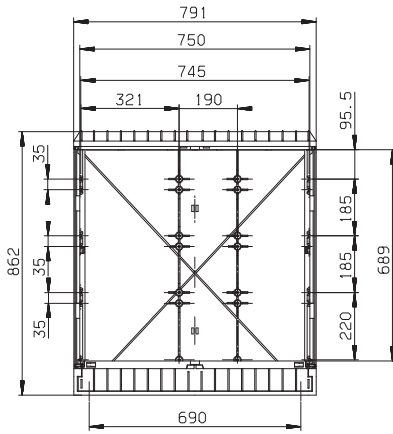


In Kabelverteilerkästen können Sicherungsschienen mit Schmelz-Sicherungseinsätzen eingebaut werden. Folgende Anzahl der Sicherungsschienen mit der Größe 1, 2, 3 können eingebaut werden:

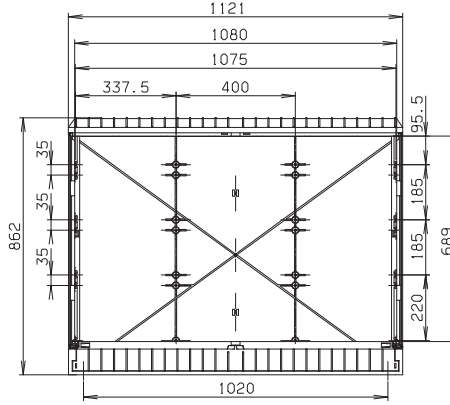
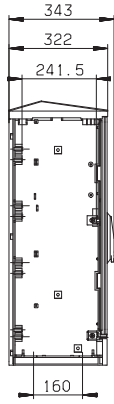
- KVS00/10 4 Sicherungsschienen
- KVS0/10 5 Sicherungsschienen
- KVS 1/10 7 Sicherungsschienen
- KVS 2/10 10 Sicherungsschienen

Auch Sicherungsschienen in der Größe 00 können eingebaut werden

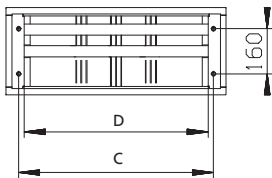
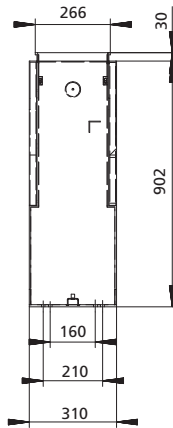
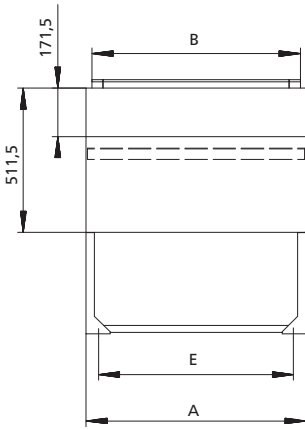
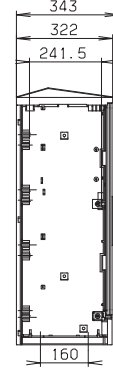




KVS1/10



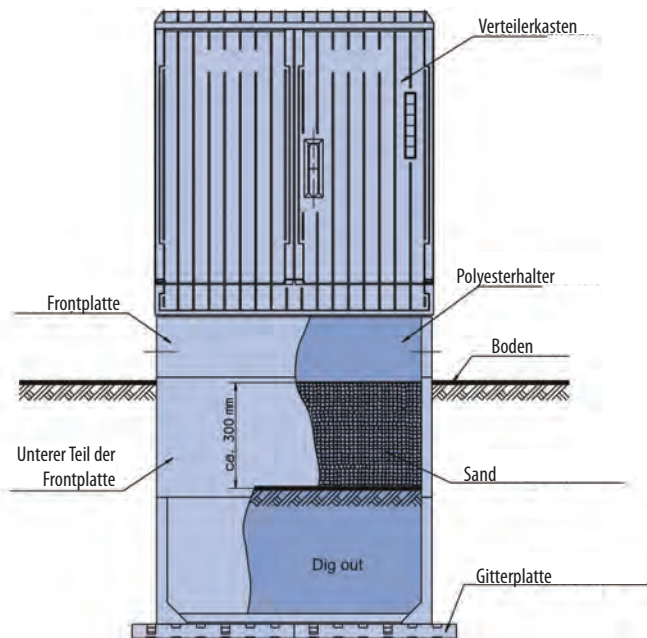
KVS2/10



Abmessungen für Polyesterhalter

Typ	A	B	C	D	E
FP00/KS für KVS 00/10	450	408	360	322	360
FP0/KS für KVS 0/10	585	543	495	457	495
FP1/KS für KVS 1/10	780	738	690	652	690
FP2/KS für KVS 2/10	1110	1068	1020	982	1020

Richtige Montage KVS Verteilerkasten



Kondensation in Verteilerkästen

Aufgrund der atmosphärischen Verhältnisse im Außenbereich kann in den Kabel- und Verteilerkästen Wasser an den Oberflächen kondensieren. Die Feuchtigkeit kann zur Korrosion von Metallteilen und zur Bildung von Kriechströmen führen.