

# Lasttrennschalter LA - Motorantrieb (1-0-2)

## Allgemeine Informationen

Lasttrennschalter aus der Serie LA, 3- und 4-polig, mit automatischem Motorantrieb, eignen sich für die ferngesteuerte Umschaltung von zwei elektrischen Niederspannungskreisen unter Last. Sie bestehen aus zwei mechanisch miteinander verbundenen Standardschaltern.

## Allgemeine Informationen

- Automatische Umschaltung unter Last (AC22, AC23) in jede beliebige Position 1-0-2,
- Elektrische oder manuelle Umschaltung (Notfallabschaltung)
- Direkte Umschaltung aus der Position 1 in die Position 2 und umgekehrt
- Anzeige der Schalterposition 1-0-2 im Frontdisplay
- Sicherheit, Abschließen mittels einem Schlosses verhindert

elektronische und manuelle Betätigung

- Fernsignalisierung der Position 1-0-2 mit dem Hilfskontakt (spannungsfrei)
- Kurze Umschaltungszeit aus der Position 1 in Position 2 und umgekehrt
- Mit Hilfe der vorbereiteten Anschlussblöcke verläuft der Anschluss einfach und schnell.
- Versorgungsspannung 24 V DC und 230 V AC
- Kompakte Abmessungen
- Einfache Auswahl der Bedienungslogik:
  - Impuls (min. 150 ms)
  - Kontaktor (Kontakterhaltung)
- Standards: IEC 60947-1, IEC 60947-3, IEC 439-1, IEC 204-1

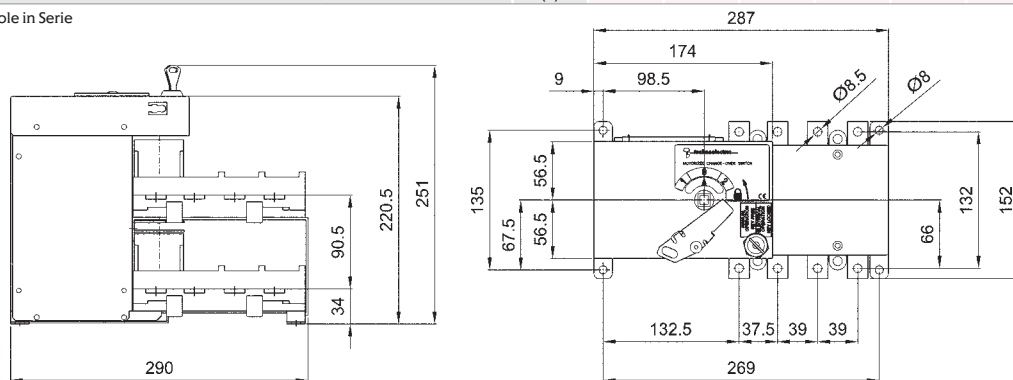
## Lasttrennschalter LA - Motorantrieb (1-0-2)

**Technische Daten Lasttrennschalter LA - Motorantrieb (1-0-2)**

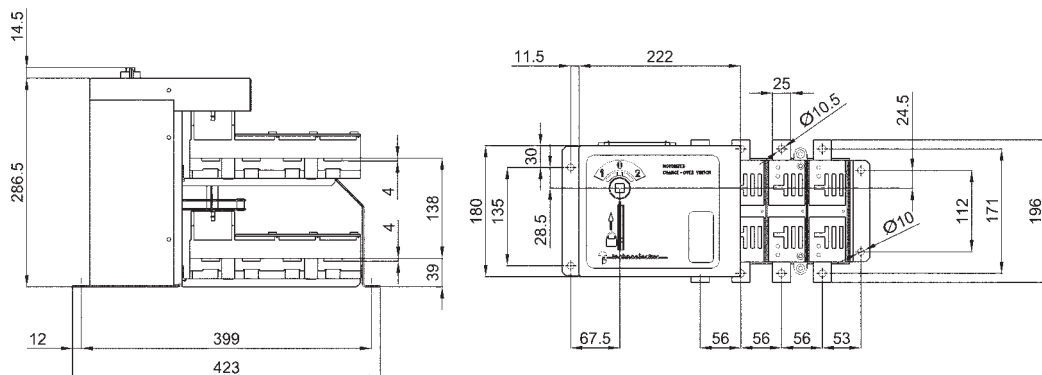
Typ				LA2 MO	LA3 MO	LA4 MO		LA5 MO		
Bemessungsstrom				250A	400A	630A	800A	1250A	1600A	2500A
Bemessungsisolationsspannung	AC	(U <sub>i</sub> )	(V)	1000	1000	1000	1000	1000	1000	1000
	DC	(U <sub>i</sub> )	(V)	1500	1500	1500	1500	1500	1500	1500
Thermischer Bemessungsstrom		(I <sub>m</sub> )	(A)	250	400	630	800	1250	1600	2500
Bemessungsstrom AC-21/A/B	400V	(A)		250	400	630	630/800	1250	1600	2500
	500V	(A)		250	400	630	630/800	1250	1250	2000
	690V	(A)		250	400	630	630/800	1250	1250	1250
Bemessungsstrom AC-22/A/B	400V	(A)		250	400	630	630/800	1250	1250	-
	500V	(A)		250	400	630	630/800	1250	-	-
	690	(A)		250	400	630	630/630	1250	-	-
Bemessungsstrom AC-23/A/B	400V	(A)		250	400	630	630/630	1250	-	-
	500V	(A)		200	315	500	500/500	800	-	-
	690V	(A)		160	250	400	400/400	-	-	-
Bemessungsstrom DC-21A/B*	220V	(A)		250	400	630	630/800	1250	1600	-
	420V	(A)		250	400	630	630/800	-	-	-
	560V	(A)		-	400	630	630/800	-	-	-
Bemessungsstrom DC-22A/B*	220V	(A)		250	400	630	630/800	1250	-	-
	420V	(A)		250	400	630	630/800	-	-	-
	560V	(A)		-	400	630	630/800	-	-	-
Bemessungsstrom DC-23A/B*	220V	(A)		250	400	630	630/630	800	-	-
	420V	(A)		250	400	630	630/630	-	-	-
Bemessungsstrom DC-23A/B*	420V	(A)		250	400	630	630/630	-	-	-
	560V	(A)		-	400	630	630/630	-	-	-
Bemessungseinschaltleistung bei 400V AC23		(A)		2500	4000	6300	6300	12500	-	-
Bemessungsabschaltleistung bei 400V AC23		(A)		2000	3200	5040	5040	10000	-	-
Kurzschlussstrom mit Dauer	1sek.	(kA)		8	13	26,5	26,5	50	50	50
	0,25 sek.	(kA)		16	26	53	53	100	100	100
Max. Kurzschlusseinschaltstrom	(400V)	(kA)		13,5	26	30	30	105	105	105
Bemessungsstrom AC 23A	(400V)	(kW)		130	210	330	330	630	630	-
Bemessungsstrom der Vorsicherung		(A)		250	400	630	630	1000	-	-
Vorsicherung gG		(kA)		50	50	50	50	100	-	-
Kurzschlussstrom - Effektivwert		(n°)		10000	8000	8000	8000	4000	4000	2500
Mechanische Lebensdauer		(n°)		2000	1500	1500	1500	1000	500	500
Elektrische Lebensdauer		(kVAR)		110	180	300	300	600	-	-
Bemessungsleistung des Kondensators bei 400 V		(W)		3,8	9,4	15,6	25,7	12,7	38,3	91,7
Verlustleistung pro Pol		(mm <sup>2</sup> )		120	240	2x185	2x240	-	-	-
Leiterquerschnitt (Cu)		(mm)		20x5	2x25x5	2x32x6	2x40x6	2x50x8	3x50x8	4x50x12
Abmessungen der Ansch. Sammelschienen (Cu)		(sek.)		1,8	1,8	2,8	2,8	3	3,8	3,8
Automatische Umschaltungszeit		(V)		220	220	220	220	220	-	-
AC Netzwerkspannung	+/- 10%	(V)		24	24	24	24	24	-	-
DC Netzwerkspannung	+/- 10%	(V)		18	18	18	18	18	-	-
	min.	(V)		18	18	18	18	18	-	-
Doppelte Versorgungsspannung DUO		(V)							24DC & 110/220AC	
Verbrauch des Motorantriebs		(A)		3	4+7	4	4	5÷6	5÷6	5÷6

\* zwei Pole in Serie

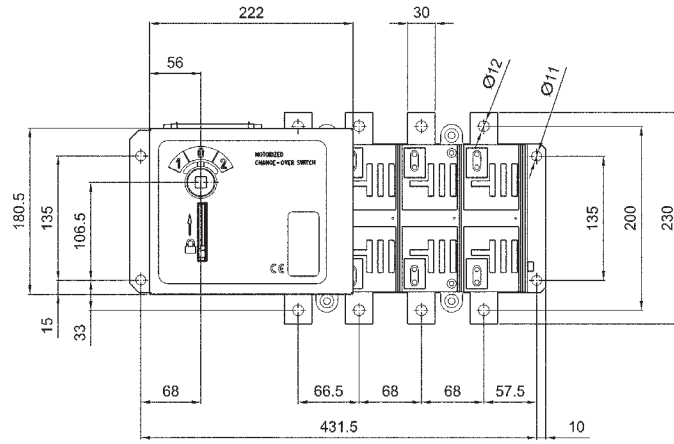
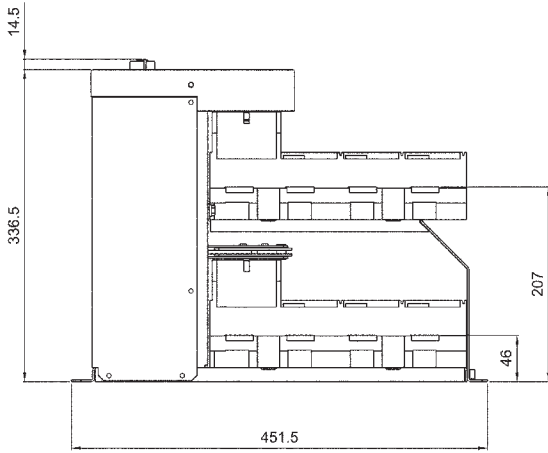
LA 2 MO



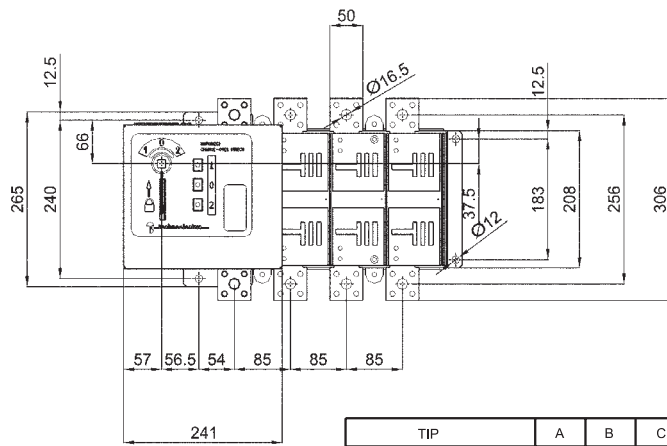
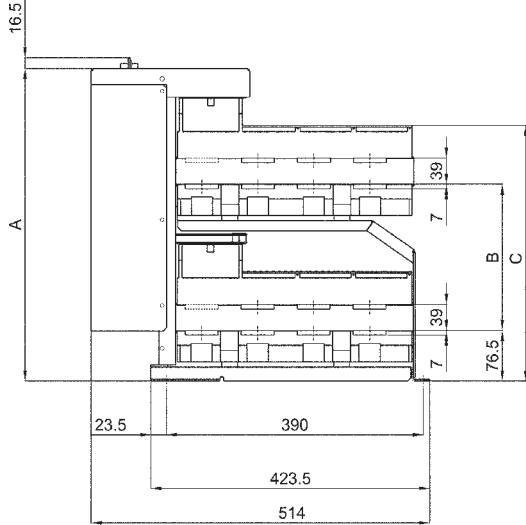
LA 3 MO



LA 4 MO

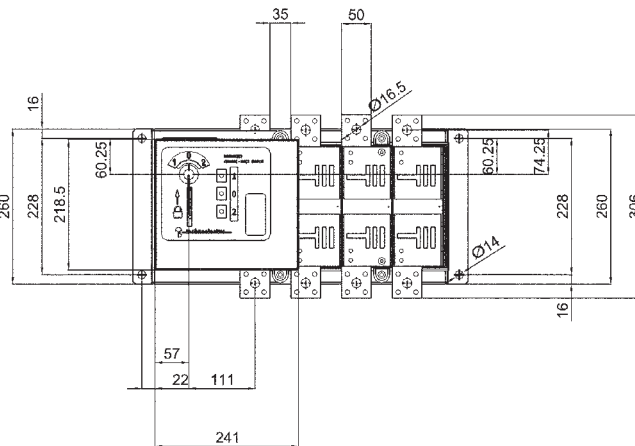
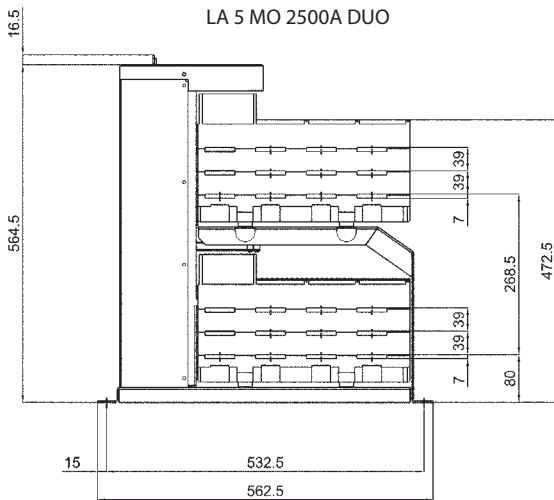


LA 5 MO 1250A 24V DC, 230V AC & LA 5 MO 1600A DUO



TIP	A	B	C
LA 5 MO 1250A 24V DC, 230V AC	395,5	182,5	309
LA 5 MO 1600A DUO	473,5	221,5	387

LA 5 MO 2500A DUO



**Lastrennumschalter Motorantrieb - Anschlussplattendiagramm**

LA\_MO\_CO 24V DC

LA\_MO\_CO 230V AC

LA5 MO\_CO DUO

