

## Lasttrennschalter LA

### Allgemeine Informationen

Manuell betätigte Umschalter eignen sich für die Unterbrechung und Umschaltung von zwei elektrischen Niederspannungskreisen.

Sie bestehen aus zwei mechanisch miteinander verbundenen Standardschaltern. Da die beiden Schalter übereinander angeordnet sind, wird die Einheit sehr kompakt, Kabel und Sammelschienen lassen sich leicht montieren.

### Allgemeine Informationen

- 3 Positionen „1“, „0“ und „2“
- Unabhängige schnelle Umschaltung
- Doppelte Ausschaltung des Stromkreises
- Hohes Abschaltleistung (AC-23A, IEC 60947-3)

- Lange elektrische und mechanische Lebensdauer
- Feste und bewegliche Kontakte sind über die Fenster sichtbar.
- Einsatz bei erhöhter Feuchtigkeit und Temperatur möglich (IEC 60068-2)
- Umfangreiches Zubehör
- Betrieb mit Drehhebel
- Von außen doppelt isolierter Hobel mit Verriegelungsmechanismus in Positionen „1“ und „2“, Schutzgrad IP 65. Möglichkeit der Sperrfunktion mit drei Schlössern in der Position „0“.

## Lasttrennschalter LAS

### Allgemeine Informationen

Modulare Lasttrennschalter aus der Serie LAS sind für Niederspannungsinstallationen im Bemessungsstrombereich von 16 bis 125 A geeignet.

### Anwendung

Lasttrennschalter aus der Serie LAS werden oft wie folgt angewendet:

- Hauptschalter
- Motorschalter
- Sicherungsschalter
- Trennschalter

### Allgemeine Informationen

- Hohe Ausschaltleistung (AC 22 A – AC 23 A)
- Doppelte Abschaltkontakte
- Lange Lebensdauer (mechanisch und elektrisch)
- Geeignet für feuchte Wärme
- Schutzgrad IP 20

- Modulare Ausführungen, Montage auf 35 mm DIN-Schiene und mit Schrauben, modulares Fenster 45 mm.

### Zusatzpole

Vierter schaltbarer Pol, fester Neutral- und Erdungspol.

### Zusätzliche Beschreibung

Schwarze Variante (Standardausführung) oder Notfallschalthebel mit Möglichkeit der Sperrfunktion in der Position 0.  
Hebel mit oder ohne Türverriegelungs-Mechanismus, schwarz oder Notfallschalthebel mit der Möglichkeit der Sperrfunktion mit bis zur drei Vorhängeschlössern in der Position 0.  
Schutzgrad IP65 an der Türverriegelung

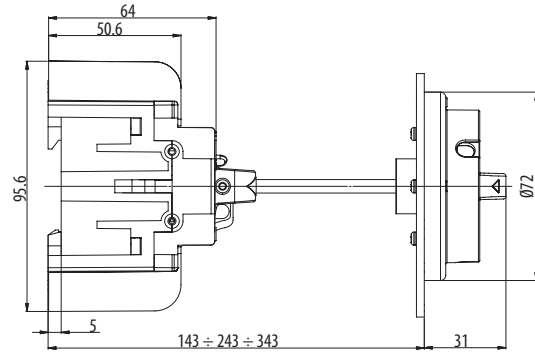
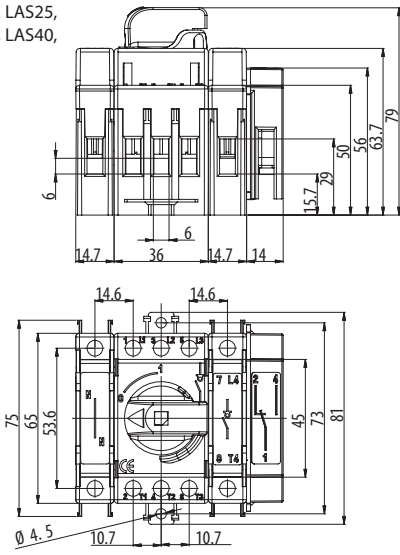
## Technische Daten für Lasttrennschalter LAS

Typ			LAS 16	LAS 25	LAS 32	LAS 40	LAS 63	LAS 80	LAS 100	LAS125
			16A	25A	32A	40A	63A	80A	100A	125A
Bemessungsisolationsspannung	Ui	(V)	800	800	800	800	800	800	800	800
Impulsspannung Übergang	Uimp	(kV)	8	8	8	8	8	8	8	8
Thermischer Bemessungsstrom bei 40°C	Ith	(A)	16	25	32	40	63	80	100	125
Bemessungs- Betriebsstrom										
AC-21A	415V	(A)	16	25	32	40	63	80	100	125
	500V	(A)	16	25	32	40	63	80	100	125
	690V	(A)	16	25	32	40	63	80	100	125
AC-22A	415V	(A)	16	25	32	40	63	80	100	125
	500V	(A)	16	25	32	40	63	80	100	100
	690V	(A)	16	25	32	40	40	40	40	40
AC-23A	415V	(A)	16	25	32	40	40	80	100	100
	500V	(A)	16	25	32	40	40	63	63	63
	690V	(A)	16	25	25	25	25	32	32	32
Abschaltleistung bei 415V AC23		(A)	160	250	320	400	400	800	1000	1000
Einschaltleistung 415V AC23		(A)	128	200	256	320	320	640	800	800
Bemessungs- Betriebsleistung AC23	415V	(kW)	7,5	11	14	15	15	37	46	46
	500V	(kW)	7,5	11	14	15	18,5	35	35	35
	690V	(kW)	7,5	11	14	15	18,5	24	24	24
Kurzschlussübergangsstrom mit Dauer 1 Sek	(400V)	(kA)	1,1	1,1	1,1	1,1	1,1	1,5	1,5	1,5
Vorsicherung		(A)	16	25	32	40	63	80	100	125
Max. Kurzschlussstrom		(kA)	3,8	4,5	5	5,7	5,7	9,9	9,9	9,9
Mechanische Lebensdauer	cycles		50000	50000	50000	50000	50000	30000	30000	30000
Elektrische Lebensdauer	cycles		3000	3000	3000	3000	3000	1500	1500	1000
Verlust pro Pol		(W)	0,1	0,1	0,2	0,3	0,8	1,3	2,0	3,1
Leiterquerschnitt		mm <sup>2</sup>	16	16	16	16	16-25	16-50	25-50	35-50
Hilfskontakt AC 15/415V		A	3	3	3	3	3	3	3	3
Gewicht	3P	kg	0,13	0,13	0,13	0,13	0,13	0,25	0,25	0,25
Gewicht	4P	kg	0,16	0,16	0,16	0,16	0,16	0,32	0,32	0,32

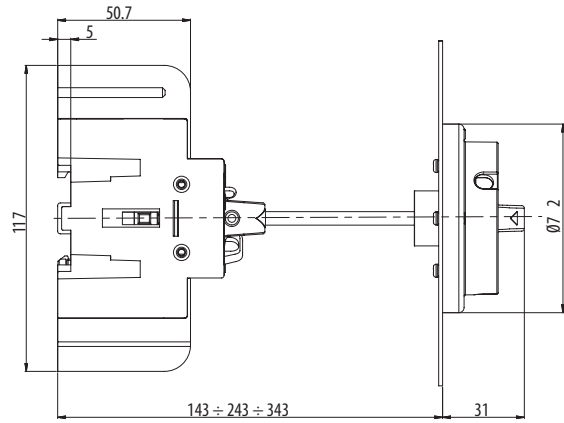
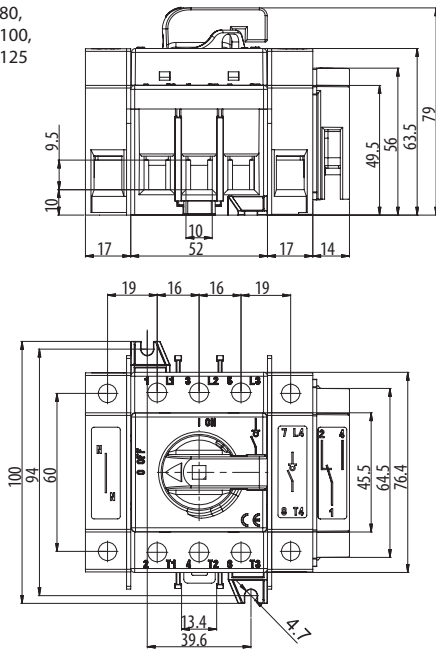
Anmerkung: Technische Daten für Lasttrennschalter für Montage an die Tür LAS\_D sind gleich wie für LAS16-63

ETISWITCH

LAS16, LAS25,  
LAS32, LAS40,  
LAS63



LAS80,  
LAS100,  
LAS125



Lasttrennschalter LAS\_D für Montage an die Tür

