

ETILIGHT

Zapłonniki tłące 852

ZAPŁONNIKI



ETI

Energia pod kontrolą

Zapłonniki tłaće

Zapłonniki tłaće ZTA..., ZTE... **Zastosowanie**

Zapłonnik jest jednym z podstawowych elementów tradycyjnego układu zapłonu świetlówek. Prawidłowo dobrany gwarantuje właściwą ich pracę. Zapłonnik ZTA przeznaczony do zapłonu świetlówek o mocy 4...22 W zasilanych napięciem ~110 V. Zalecany również do stosowania w oprawach zasilanych napięciem ~230 V gdy świetlówki pracują w układzie szeregowym. Zapłonniki ZTE przeznaczone są do zapłonu świetlówek pojedynczych o mocach 4...65 W; 80 W zasilanych napięciem ~220/240 V.

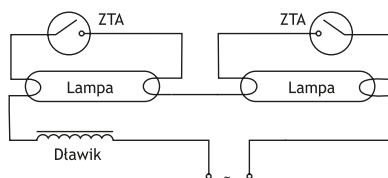
Wszystkie zapłonniki wykonane są wyłącznie ze szkła bezołowiowego (Pb free).

**Dane techniczne**

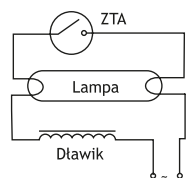
Napięcie znamionowe U_n	ZTA - 110 V, ZTE - 220 - 240 V
Zakresy mocy świetlówek ZTA	4, 6, 8, 13, 15, 18, 20, 22 W
Zakresy mocy świetlówek ZTE	4, 6, 8, 13, 15, 18, 20, 22, 25, 30, 32, 36, 40, 58, 65, 80 W
Zgodność z normami	PN-EN 60155, IEC 60155+A1: 1995

Zapłonniki tłaće do świetlówek 

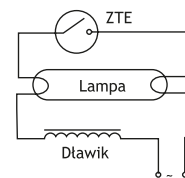
Typ	Moc	Nr kodowy	Pakowanie (szt.)	Waga (g)
ZTA/3	4 ... 22W	009512330	25/500	10
ZTE/2	4 ... 65, 80W	009512110	25/500	10



Układ pracy podwójny
ZTA 220-240 V-



Układ pracy pojedynczy
ZTA 110-130 V-



Układ pracy pojedynczy
ZTE/2 220-240 V-