

# CH8x32 aM 1A/400V



## Specyfikacje

Numer katalogowy	002652000
Opis	CH8x32 aM 1A/400V
Nazwa klasy	Wkładka topikowa
Prąd znamionowy (A)	1
Typ	CH
Wielkość	CH8
Charakterystyka	aM
Napięcie znamionowe AC (V)	400
Wymiary	8x32
Zwarciova zdolność wyłączenia AC (kA)	20
Straty mocy Pd (W)	0,09
Normy	IEC 60269-1, IEC 60269-2
Zastosowanie	Do ochrony przekaźników, styczników i silników w przypadku zwarcia

[Strona produktu online](#)

## Inna dokumentacja



[Katalog danych technicznych](#)

[Model 3D](#)

[Instrukcja obsługi](#)

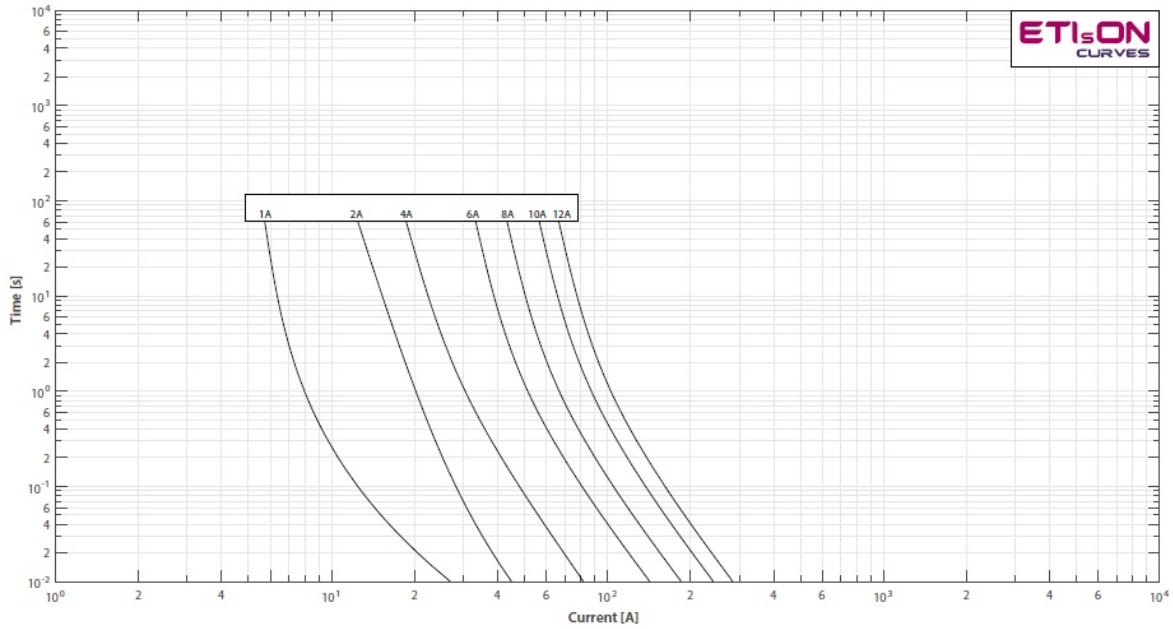
[Deklaracja CE](#)

## Międzynarodowa klasyfikacja ETIM

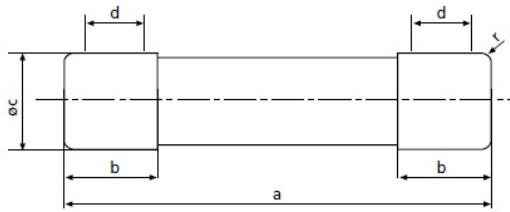
Klasyfikacja	EC002704
Nazwa klasy	Wkładka bezpiecznikowa cylindryczna
Rozmiar	8x32 mm
Maksymalne znamionowe napięcie pracy Ue AC	400
Zastosowanie	For relays, contactors and motors protection in case of short-circuit
Prąd znamionowy	1A
Zakres napięcia znamionowego	400V
Rodzaj napięcia	AC
Charakterystyka	AM
Zakres częstotliwości pracy	50Hz
Zdolność łączeniowa	20kA

# Charakterystyka

Time current characteristics I/t, CH8 aM



## Rysunek wymiarowy



size	a	$b_{max}$	c	$d_{min}$	r
8 x 32	$31,5 \pm 0,5$	6,7	$8,5 \pm 0,1$	4	$1 \pm 0,5$
10 x 38	$38,0 \pm 0,6$	10,5	$10,3 \pm 0,1$	6	$1,5 \pm 0,5$
14 x 51	$51,0 + 0,6 / -1$	13,8	$14,3 \pm 0,1$	7,5	$\pm 1$
22 x 58	$58,0 + 0,1 / -2$	16,2	$22,2 \pm 0,1$	11	$\pm 1$

# Charakterystyka czasowo-prądowa

Cut-off current characteristics, CH8 aM

