

## CH8x32 gG 25A/400V



## Specyfikacje

Numer katalogowy	002651010
Opis	CH8x32 gG 25A/400V
Nazwa klasy	Wkładka topikowa
Prąd znamionowy (A)	25
Typ	CH
Wielkość	CH8
Charakterystyka	gG
Napięcie znamionowe AC (V)	400
Wymiary	8x32
Zwarciova zdolność wyłączenia AC (kA)	20
Straty mocy Pd (W)	2,4
Normy	IEC 60269-1, IEC 60269-2
Zastosowanie	Do ochrony przewodów

Strona produktu online 

## Inna dokumentacja



Katalog danych technicznych

Model 3D

Instrukcja obsługi

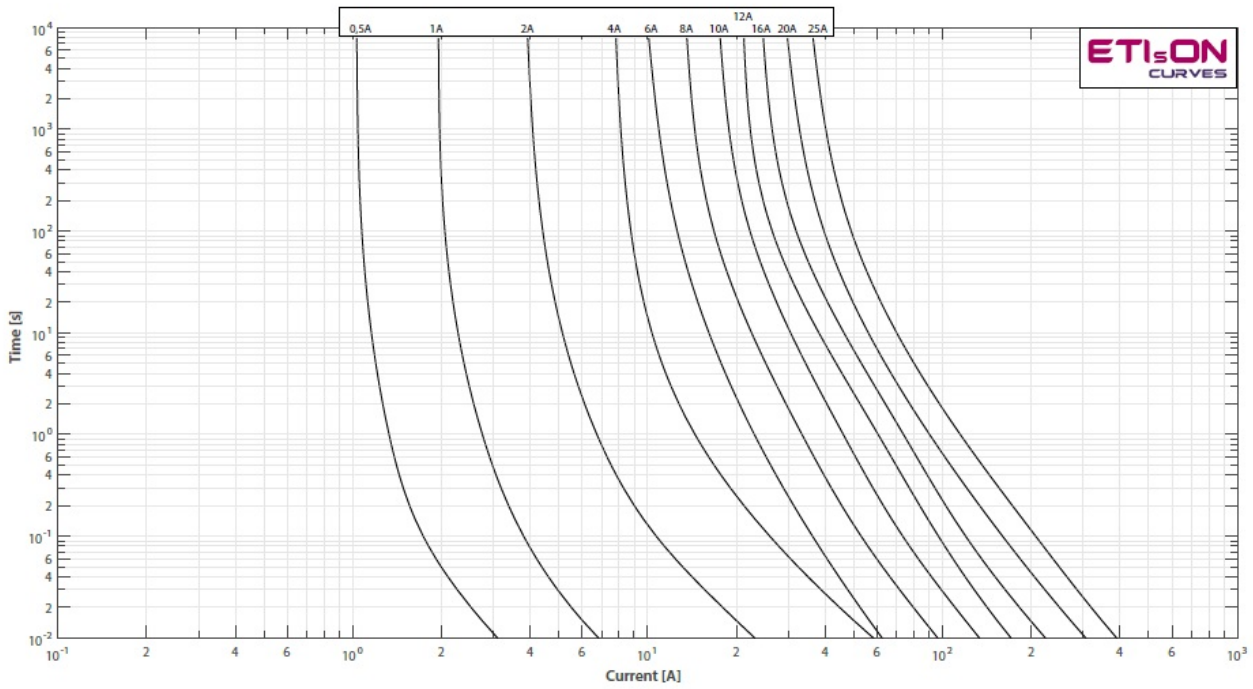
Deklaracja CE

## Międzynarodowa klasyfikacja ETIM

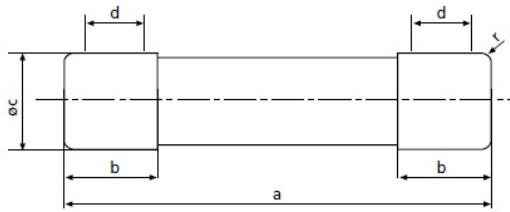
Klasyfikacja	EC002704
Nazwa klasy	Wkładka bezpiecznikowa cylindryczna
Zastosowanie	For cable protection
Prąd znamionowy	25
Rozmiar	8x32 mm
Maksymalne znamionowe napięcie pracy Ue AC	400
Zakres napięcia znamionowego	400V
Rodzaj napięcia	AC
Charakterystyka	Inne
Zakres częstotliwości pracy	50Hz
Zdolność łączeniowa	20kA

# Charakterystyka

Time current characteristics I/t, CH8 gC



## Rysunek wymiarowy



size	a	b <sub>max.</sub>	c	d <sub>min.</sub>	r
8 x 32	31,5±0,5	6,7	8,5±0,1	4	1±0,5
10 x 38	38,0±0,6	10,5	10,3±0,1	6	1,5±0,5
14 x 51	51,0+0,6/-1	13,8	14,3±0,1	7,5	±1
22 x 58	58,0+0,1/-2	16,2	22,2±0,1	11	±1

# Charakterystyka czasowo-prądowa

Cut-off current characteristics, CH8 gG

