

CH8x32 gG 0,5A/400V



Specyfikacje

Numer katalogowy	002651000
Opis	CH8x32 gG 0,5A/400V
Nazwa klasy	Wkładka topikowa
Prąd znamionowy (A)	0,5
Typ	CH
Wielkość	CH8
Charakterystyka	gG
Napięcie znamionowe AC (V)	400
Wymiary	8x32
Zwarciova zdolność wyłączenia AC (kA)	20
Straty mocy Pd (W)	0,55
Normy	IEC 60269-1, IEC 60269-2
Zastosowanie	Do ochrony przewodów

[Strona produktu online](#) 

Inna dokumentacja



[Katalog danych technicznych](#)

[Model 3D](#)

[Instrukcja obsługi](#)

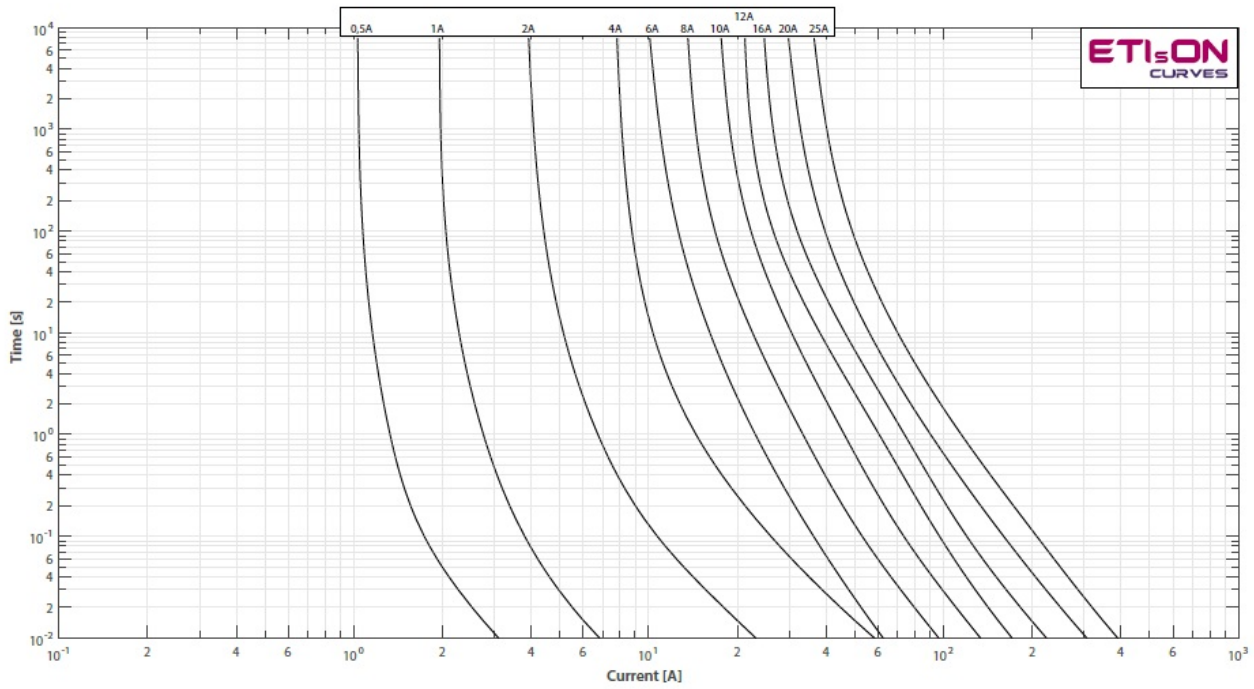
[Deklaracja CE](#)

Międzynarodowa klasyfikacja ETIM

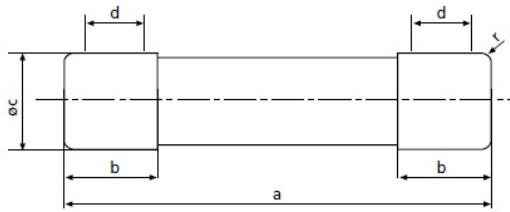
Klasyfikacja	EC002704
Nazwa klasy	Wkładka bezpiecznikowa cylindryczna
Maksymalne znamionowe napięcie pracy Ue AC	400
Rozmiar	8x32 mm
Zastosowanie	For cable protection
Prąd znamionowy	0,5
Zakres napięcia znamionowego	400V
Rodzaj napięcia	AC
Charakterystyka	Inne
Zakres częstotliwości pracy	50Hz
Zdolność łączeniowa	20kA

Charakterystyka

Time current characteristics I/t, CH8 gC



Rysunek wymiarowy



size	a	b_{max}	c	d_{min}	r
8 x 32	$31,5 \pm 0,5$	6,7	$8,5 \pm 0,1$	4	$1 \pm 0,5$
10 x 38	$38,0 \pm 0,6$	10,5	$10,3 \pm 0,1$	6	$1,5 \pm 0,5$
14 x 51	$51,0 + 0,6 / -1$	13,8	$14,3 \pm 0,1$	7,5	± 1
22 x 58	$58,0 + 0,1 / -2$	16,2	$22,2 \pm 0,1$	11	± 1

Charakterystyka czasowo-prądowa

Cut-off current characteristics, CH8 gG

